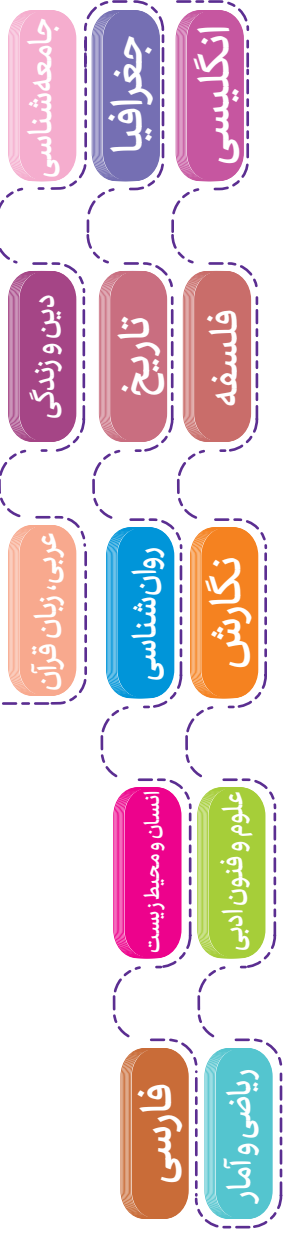
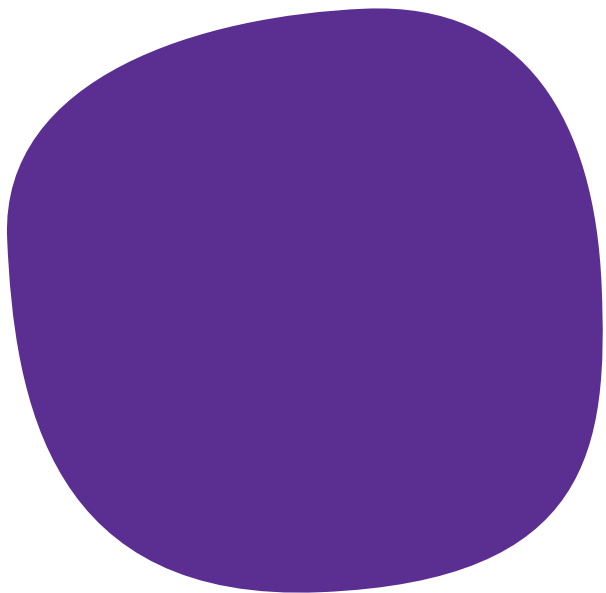


حدا  
دانش  
موفقیت  
...



فارسی

ریاضی و آمار

انسان و محیط زیست

علوم و فنون ادبی

عربی، زبان قرآن

روان شناسی

نگارش

دین و زندگی

تاریخ

فلسفه

جامعه شناسی

جغرافیا

انگلیسی

# ویژگی‌های اختصاصی مجموعه کتاب‌های دروس طلایی

اگر درسی را خوب متوجه نشدم به کدام قسمت دروس طلایی مراجعه کنم؟

## آموزش خلاصه درس

با مفاهیم آموزشی و نکته، معلم را در کنار تان احساس کنید. ارائه نکته‌های مهم درسی همراه با مثال، به طوری که با بیان روان، درس را به راحتی فرا گرفته و از این طریق مطالب را خوب می‌آموزید و سؤال‌ها را به راحتی پاسخ می‌دهید. همچنین در دروس عمومی مثل فارسی واژه‌نامه لغات، تاریخ ادبیات، هم‌خانواده و متضاد ترجمه متن درس و ... برایتان در نظر گرفته‌ایم.

جواب سؤال‌هایی رو که نمی‌دونم چه طوری پیدا کنم؟ چه جوری به سؤال‌هایی که پاسخشون تحقیقیه جواب بدم؟

## پاسخ تمرین‌ها و فعالیت‌ها و سؤال متن

دروس طلایی، کامل‌ترین راهنمای دروس برای پاسخگویی به این نیاز شماست. حتی سؤال‌های واگرا هم در این کتاب پاسخ داده شده است. توجه کنید که برای شما در بین تمرین‌ها، راهکار حل مسئله یا یادآوری قرار داده‌ایم و حتی سؤال‌های مهم را هم مشخص کرده‌ایم.

در این بخش سعی شده است تا نکات مهم که جهت حل تمرین فعالیت‌ها لازم است، به صورت نکته ارائه گردد تا دانش‌آموزان در رسیدن به پاسخ دچار مشکل نشوند.

## نکته

یه وقتایی سؤال‌هایی رو که حل می‌کنم برای حلش، احتیاج دارم به نکته‌هایی رو بدونم کاش یکی کمکم می‌کرد؟

برای این که مطمئن بشم خوب درس‌هام رو یاد گرفتم چی کار کنم؟

## ارزشیابی مستمر

در انتهای هر درس یا فصل، سؤال‌های مشابه ارزشیابی کلاس و کاملاً استاندارد برای شما طراحی یا انتخاب نموده و سعی کرده‌ایم که سؤال‌ها به گونه‌ای طراحی شوند که شما با حل آن‌ها شاهد ارتقای نمره خود باشید.

با توجه به مشکلات آموزشی که ممکن است در حین یادگیری برای دانش‌آموزان در درس ریاضی و علوم بخش فیزیک پیش آید، ما برای شما بدفهمی‌های رایج که همان اشتباهاتی است که در مسیر پاسخگویی خواهید داشت قرار داده‌ایم.

## بدفهمی رایج

بعضی مواقع فکر می‌کنم سؤال‌های ریاضی و علوم رو درست حل کردم بعدش متوجه میشم که کل مسیر راه‌حل رو اشتباه رفته‌ام این رو چه جوری حل کردید؟

دروس طلایی برای موفقیت من توی آزمون‌هام چی کار کرده؟

## آزمون دی و خرداد

دیگر نیازی به خرید جزوات مختلف ندارید؛ جهت آشنایی با سؤال‌های امتحانی برای شما نمونه آزمون‌های دی و خرداد را انتخاب کرده‌ایم تا با پاسخ‌گویی به آن‌ها با آمادگی و اطمینان بیشتری امتحان دهید و نمره‌های قبولی را دریافت کنید.

آنچه را که لازم است فراتر از کتاب بدانید در قسمت بیشتر بدانید.

## بیشتر بدانید

یه وقتایی دوست دارم در مورد بعضی بخش‌های کتاب درسی مطلب بیشتری بدونم. دروس طلایی چه پیشنهادی داره؟

یه موقع‌هایی از درس خوندن خسته می‌شم یا حوصله درس خوندم ندارم چی کار کنم؟

## راهکار زندگی

در کتاب دروس طلایی جهت رفع برخی از مشکلات شما توصیه‌هایی هر چند کوچک ارائه شده است و امیدواریم با خدمات پس از فروشمان خدمات بهتری را ارائه دهیم.

# نسخه تجویزی درس طلایی برای دبیران گرامی

۱ دبیران محترم می‌توانند پیش از شروع کلاس به مطالعه موضوع مورد نظر بپردازند.

۲ نکات و بدفهمی‌های رایج درس در کتاب دروس طلایی می‌تواند در ارائه مفاهیم آموزشی کمک به‌سزایی نماید و به مسیر تدریس آن‌ها سمت و سو دهد.

۳ در حین سال تحصیلی، معلمان می‌توانند برای اطمینان از درستی پاسخ‌های دانش‌آموزان خود، آن‌ها را به قسمت حل تمرین دروس طلایی ارجاع دهند.

۴ همچنین دبیران می‌توانند برای طرح سؤالات امتحانات کلاسی خود، از سؤالات ارزشیابی‌های مستمر و برای امتحانات نوبت اول و دوم، از آزمون‌های دی و خرداد دروس طلایی استفاده کنند و یا از آن‌ها ایده بگیرند.

# نسخه تجویزی درس طلایی برای دانش‌آموزان

۱ دانش‌آموزان عزیز می‌توانند پیش از شروع کلاس، برای فهم بهتر مطالب عنوان شده در کلاس، به مطالعه مفاهیم آموزشی دروس طلایی بپردازند، تا هم به موضوع مسلط شوند و هم یک سرگردن از سایر دانش‌آموزان کلاس بالاتر باشند.

۲ در حین سال تحصیلی دانش‌آموزان می‌توانند پس از کلاس درس و برای تثبیت بهتر آموخته‌های خود، مفاهیم آموزشی مربوطه را در همان روز مطالعه کنند.

۳ همچنین آن‌ها می‌توانند پس از حل تمرین‌های کتاب، برای اطمینان از درستی پاسخ‌های خود به قسمت پاسخ تمرین‌های دروس طلایی مراجعه کنند.

۴ در این قسمت، نکاتی برای حل تمرین‌های دشوار ارائه شده است که دانش‌آموزان می‌توانند برای پاسخ‌گویی به سؤالات دشوار و نکته‌دار از آن‌ها استفاده کنند.

۵ دانش‌آموزان ممکن است در طول سال تحصیلی در برخی از مطالب بازگو شده در کلاس درس، دچار بدفهمی شوند که در این صورت می‌توانند از باکس بدفهمی‌های رایج دروس طلایی برای تصحیح آموخته‌های خود بهره ببرند.

۶ در ایام امتحانات کلاسی و آزمون‌های نوبت اول و دوم نیز دانش‌آموزان می‌توانند به ارزشیابی‌های مستمر و آزمون‌های دی و خرداد دروس طلایی مراجعه کنند و ضمن سنجش اطلاعات خود، با انواع نمونه سؤال‌های امتحانی نیز آشنا شوند.

# راهنمای استفاده از برچسب درس‌ها

با برچسب‌های دروس طلایی دره ۲ تانیه،  
تمرین‌های هر درس رو پیدا کنید



۱ برو به انتهای کتاب و برچسب‌های هر درس رو جدا کن

۲

به فهرست برو و صفحه شروع هر درس رو پیدا کن و به صفحه برو



۳ لیبل جدا شده درس مورد نظر را روی نیم دایره مشخص شده بچسبون

۴

برچسب رو از روی خط چین وسط تا کن و ادامه اونو به صفحه پشت بچسبون



۵ نام درس رو طبق برچسبی که چسبوندی باز کن

۶

شماره صفحه کتاب درسی مورد نظرت رو از لبه صفحه پیدا کن



۷ نام فعالیت یا تمرین رو در همون صفحه به راحتی از روی کادر مشکی دنبال کن

# فلسفه (۱)

## محتوای ویژه کتاب

- ◀ مفاهیم آموزشی
- ◀ پاسخ به تفکر، نمونه یابی و ...
- ◀ پاسخ به خودارزیابی ها
- ◀ موارد مهم و سؤال های امتحانی
- ◀ ارزشیابی مستمر همراه با پاسخ و بارم بندی
- ◀ جدول بودجه بندی
- ◀ آزمون های پایانی دی و خرداد همراه با پاسخ و بارم بندی

## فایده های کتاب

حتماً دوست دارید به روزی به فیلسوف عالی، به اقتصاددان خوش فکر یا به وکیل فعال باشید، اما نگرانید که چطور می تونید این همه کتاب شبیه اما متفاوت رو بخونید؟ چطور می تونید که منطق فلسفی داشته باشید و غم اقتصاد جامعه رو نخورید و تاریخ و جغرافی رو توی سرتون فرو کنید. جوابش به معلم همه فن حریفه به اسم دروس طلایی که حاضر همه جا بهتون کمک کنه. برای هر درسی به درسامه خلاصه و کامل و حاضر و آماده داره و سؤالی منبع دار. حتی تا کنکور همراهنونه و توی ارزشیابی و آزمونای آخر درساها تست های منبع دار داره. اون حتی به جای شما هم مسائل رو بررسی و تحلیل کرده. می بینید حالا به جای نگرانی می تونید این خشتا رو دونه دونه صاف بچینید و به ثرا برسید.

## فصل ۱: فلسفه و ابعاد آن

### درس ۱: چیستی فلسفه

#### مفاهیم آموزشی

#### الف) چیستی فلسفه

مسئله هایی که همواره در پیرامون ما مطرح می شود:

- ۱- سؤالاتی که انسان در زندگی روزانه خویش معمولاً با آنها روبه رو می شود و به حل آنها می پردازد.
- ۱) انسان چقدر به حفظ زمین اهمیت می دهد؟ (۲) آیا بشر در تخریب زمین مقصر است؟ (۳) با چه کسی درباره کارم مشورت کنم؟
- ۲- سؤالاتی خاص که گاهی انسان با آنها روبه رو می شود و می تواند انسان را ساعات طولانی به خود مشغول کند.
- ۱) عدالت چیست؟ (۲) چرا نظریه های علمی پیوسته تغییر می کند؟ (۳) مقصود ما از آزادی چیست؟ (۴) آیا انسان اختیار دارد یا مجبور است؟

#### ب) انسان و تفکر

- ۱- از ویژگی های انسان پرسشگری است.
- ۲- کودکان از سنین ابتدایی از حوادث پیرامون خود سؤال می کنند و کنجکاوی خود را با گفتن کلمه «چرا» نشان می دهند.
- ۳- تفکر واسطه رسیدن انسان از مجهولات به معلومات و از پرسش ها به پاسخ ها است.
- ۴- با قدرت تفکری که خداوند در وجود ما قرار داده است: (۱) پاسخ سؤال ها را می یابیم. (۲) امور روزانه خود را سامان می دهیم.
- ۵- بدون تفکر کاری از انسان ساخته نیست.
- ۶- مراحل اندیشه ورزی و تفکر در انسان:



#### ج) دو مرتبه از تفکر

- ۱) تفکر غیرفلسفی که در آن انسان: ۱- با سؤال های معمولی و روزانه روبه رو می شود. ۲- به دنبال پاسخ آنها است.
- ۱- مراتب تفکر
  - ۱- عبور انسان از مرحله تفکر غیرفلسفی
  - ۲- با جدیت و پیوسته به سؤال های خاص پرداختن
  - ۳- به دنبال پاسخ آنها برآمدن
- ۲) تفکر فلسفی که لازمه آن مراحل است

#### ۲- مراحل تفکر فلسفی



- ۳- موضوع فلسفه
- ۱) فلسفه دربارهٔ یک موجود خاص بحث نمی‌کند.
  - ۲) فلسفه به بررسی می‌پردازد
    - ۱- اصل وجود
    - ۲- حقیقت جهان
    - ۳- طبیعت
    - ۴- انسان
  - ۳) فلسفه دربارهٔ ویژگی‌هایی از موجود صحبت می‌کند که مربوط به هستی و موجودیت آنها است.
  - ۴) به دلیل مطالب بالا مباحث فلسفی پایه و اساس مباحث سایر علوم به شمار می‌آیند.
- ۴- روش سایر علوم: در علمی مانند فیزیک، شیمی، اقتصاد و ... از روش‌های **تجربی** استفاده می‌کنیم.
- ۵- روش فلسفه:
- ۱) از حواس یا آزمایش استفاده می‌شود.
  - ۲) در این روش از ابزاری مانند میکروسکوپ و تلسکوپ کمک گرفته می‌شود.
  - ۳) فلسفه به بررسی می‌پردازد
    - ۱) نمی‌توان از حواس یا آزمایش بهره برد.
    - ۲) نمی‌توان از ابزاری مانند میکروسکوپ و تلسکوپ کمک گرفت.
    - ۳) در این موارد فقط می‌توان به توانایی عقل و **استدلال‌های عقلی** تکیه کرد و با تفکر، تعقل، تجزیه و تحلیل دانسته‌ها به حل مسئله و کشف مجهول نزدیک شد.
- ۶- شباهت فلسفه و ریاضی
- ۱) مسائل فلسفی از جهت روش، مانند **مسائل ریاضی** هستند.
  - ۲) در حل مسائل فلسفی و مسائل ریاضی استفاده از حواس و ابزار به حل مسئله کمک نمی‌کند.
  - ۳) فقط با عملیات فکری و استدلالی باید به جواب مسئله‌ها دست یافت.

۲

سؤال متن

آیا اصولاً نوع بشر در تخریب زمین مقصر است؟ بله  
مگر انسان چه خصوصیتی دارد که چنین می‌کند؟ خصوصیتی مانند ناآگاهی، جهل، نداشتن آینده‌نگری و ... می‌تواند منجر به تخریب زمین شود.  
نظر شما در این باره چیست؟ حفاظت از محیط زیست برای حفظ حیات خویش و نسل‌های آینده از امور ضروری زندگی انسان است؛ ولی به دلایلی مانند جهل، غفلت و ... انسان به تخریب محیط زیست خود می‌پردازد.  
اما واقعاً ریشهٔ این تناقض در کجاست؟ در جهل و تعارض میان اندیشه و رفتار انسان  
آیا انسان‌ها با آن چیزی که دوست دارند، دشمنی می‌ورزند و از آن فرار می‌کنند؟ معمولاً خیر، انسان‌ها معمولاً با چیزی که دوست دارند دشمنی نمی‌ورزند؛ ولی گاهی در موقعیت‌های مختلف دیده شده که چنین رفتارهایی از انسان سر زده است.  
آیا شما می‌توانید به این سؤال‌ها پاسخ قانع‌کننده بدهید؟ تا حدودی

۳

سؤال متن

راستی، آیا جریان علم مبتنی بر احتمالات پیش می‌رود؟ با افزایش و انباشت داده‌ها و اطلاعات به پیشرفت علمی دست می‌یابیم و از طرفی پیشرفت‌های علمی مبتنی بر آزمون و خطا می‌باشد؛ پس می‌توان گفت جریان علم مبتنی بر احتمالات است.  
پس حقیقت چگونه به دست می‌آید؟ با ابزارهایی که انسان (مانند عقل، حس، شهود) در اختیار دارد.  
نظر شما در این باره چیست؟ آیا خودتان هم قبلاً در این مسائل اندیشیده‌اید؟ با تفکر و تلاش‌های علمی و استفاده از ابزارهای شناختی (عقل، حس، شهود) می‌توان به حقیقت رسید. - بله  
این قبیل سؤال‌ها در کدام علم باید بررسی شوند؟ فلسفه علم

۴

مقایسه

- ۱- آیا میان این ...؟ بله؛ این نوع سؤالات زمینه‌ساز تفکر فلسفی هستند.
- ۲- به نظر شما ...؟ آغاز و انجام جهان چگونه است؟ حقیقت انسان چیست؟ سعادت در گرو چیست؟
- ۳- آیا سؤال‌های مهم‌تر ...؟ آیا انسان دارای ارادهٔ آزاد و اختیار است؟ برای دستیابی به شناخت از چه روشی باید استفاده کرد؟ آیا جهان‌آفریننده‌ای دارد؟ آفرینندهٔ جهان چه ویژگی‌هایی دارد؟

۵

خودارزیابی

- ✪ ملاصدرا، فیلسوف بزرگ ...
- ۱- چه شباهت‌هایی میان این دو بیان وجود دارد؟ موضوع هر دو بیان یکی است؛ اما شیوهٔ بیان آن متفاوت است. ملاصدرا به شیوهٔ فلاسفه به این مطلب پرداخته؛ ولی اقبال آن را در قالب شاعرانه مطرح کرده است.
- ۲- روحیهٔ خود را نزدیک به کدام یک می‌یابید؟ «واقف»؟ «سائر»؟ «ساحل افتاده»؟ «موج زخود رفته»؟ سائر - موج ز خود رفته

ارزشیابی مستمر

الف) درست یا نادرست بودن عبارات زیر را مشخص کنید. (انمره)

- ۱) تفکر واسطه رسیدن انسان از مجهولات به معلومات و از پرسش‌ها به پاسخ‌هاست.  درست  نادرست  
 ۲) ملاصدرا فیلسوف بزرگ اسلامی مشغول بودن به امور عادی زندگی و تفکر در آنها را «فطرت ثانی» می‌نامد.  درست  نادرست

ب) در جاهای خالی کلمات زیر را قرار دهید. (۱)

- ۳) هنگامی که فرد با جدیت و پیوسته با سؤال‌های فلسفی روبه‌رو می‌شود و به دنبال یافتن پاسخ این سؤال‌ها است، وارد وادی ..... شده است.  
 ۴) تلاش بشر برای پاسخ قانونمند به سؤال‌های بنیادی موجب ظهور ..... شده است.  
 ۵) واژه ..... عربی شده لفظ فیلسوفیا به معنای دوستداری دانایی است.  
 ۶) دانش ..... به بررسی اصل و وجود، حقیقت جهان و طبیعت و انسان می‌پردازد و از ویژگی‌های موجودات صحبت می‌کند و علاوه بر این پاسخگوی عمیق‌ترین دغدغه‌های بشری می‌باشد.

ج) وصل کنید. (۱)

- |  |   |                     |
|--|---|---------------------|
| ۷) مسائلی فلسفی از جهت روش مانند آن است. | • | ۱) فلسفه هنر        |
| ۸) رابطه تفکر و تفکر فلسفی در نسب اربع   | • | ۲) فلسفه اولی       |
| ۹) فلسفه به معنای دانش خاص               | • | ۳) اصالت فرد        |
| ۱۰) یکی از مسائل مهم فلسفه علوم اجتماعی  | • | ۴) ریاضی            |
|  | • | ۵) عموم و خصوص مطلق |

د) گزینه درست را با علامت ✓ مشخص کنید. (۰/۵)

- ۱۱) هر دانشی از دو جهت با سایر دانش‌ها متمایز می‌شود: ۱- ..... ۲- ..... برای کسب دانش در مسائل فلسفی نمی‌توان از ..... بهره‌برد و باید به ..... و توانایی عقل تکیه کرد.  
 الف) ابزارهای آزمایشگاهی - روش تجربی - حواس - استدلال عقلی  
 ب) موضوع - هدف - ابزارهایی مانند میکروسکوپ - تجزیه و تحلیل دانسته‌ها  
 ج) هدف - روش تجربی - حدس و گمان - تجزیه و تحلیل دانسته‌ها  
 د) موضوع - روش - آزمایش - استدلال عقلی  
 ۱۲) \* کلمه سوفیست در طول زمان معانی گوناگونی پیدا کرد. در کدام گزینه به ترتیب زمانی این تغییر معنایی درست اشاره شده است؟  
 الف) دوستدار دانایی - دانشمند  
 ج) دانشمند - دوستدار دانایی  
 ه) به سؤالات زیر پاسخ کوتاه دهید. (۱)  
 ۱۳) در فطرت اول فرد به چه امری مشغول است.  
 ۱۴) \* دو نمونه سؤال از سؤال‌های بنیادی را ذکر کنید.

و) به سؤالات زیر پاسخ کامل دهید.

- ۱۵) \* سوفیست‌ها چه کسانی بودند و چه هدف مهمی داشتند و برای رسیدن به مهمترین هدفشان از چه روشی استفاده می‌کردند؟ (۱/۵)  
 ۱۶) چرا سقراط مایل نبود او را سوفیست یا دانشمند بخوانند؟ (۰/۵)  
 ۱۷) بخش اصلی و ریشه‌ای فلسفه چیست؟ و به چند بخش تقسیم می‌شود؟ توضیح دهید. (۱/۵)

- ۱) درست (۰/۵) ۲) نادرست (۰/۵) ۳) تفکر فلسفی (۰/۲۵) ۴) دانش فلسفه (۰/۲۵) ۵) واژه فلسفه (۰/۲۵) ۶) فلسفه (۰/۲۵) ۷) مقصود از آزادی چیست؟ (۰/۲۵) ۸) چرا درد و رنج هست؟ (۰/۵) ۹) سوفیست‌ها گروهی از دانشمندان بودند که بیشتر به تعلیم سخنوری و وکالت اشتغال داشتند (۰/۵)، بیان واقع و دفاع از حقیقت دغدغه آنها نبود و پیروزی بر رقیب را مهمترین هدف خود می‌دانستند (۰/۵) و از این رو در استدلال‌های خود مغالطه می‌کردند. (۰/۵) ۱۰) سقراط به سبب تواضع و فروتنی در برابر دانایی و علم (۰/۲۵) و شاید به خاطر هم ردیف نشدن با سوفیست‌ها (۰/۲۵) مایل نبود او را سوفیست و دانشمند بخوانند. ۱۱) بخش اصلی و ریشه‌ای فلسفه به بحث و بررسی اصل و حقیقت وجود و مسائل پیرامون آن می‌پردازد (۰/۲۵) و فیلسوفان تلاش می‌کنند قوانین و احکامی که مربوط به خود هستی و وجود است را به دست آورند. (۰/۲۵) به دو بخش هستی‌شناسی (۰/۲۵) و معرفت‌شناسی (۰/۲۵) تقسیم می‌شود؛ هستی‌شناسی درباره احکام کلی و عام حاکم بر هستی و قوانین هستی و وجود بحث می‌کند (۰/۲۵) و معرفت‌شناسی توانایی انسان را در شناخت هستی مورد مطالعه قرار می‌دهد. (۰/۲۵)

# ریاضی و آمار (۲)

## فایده‌های کتاب

- پاسخ به تمام کار در کلاس‌ها و فعالیت‌های کتاب درسی
- مفاهیم آموزشی
- پاسخ به تمام سؤال‌ها و تمرین‌های کتاب درسی
- راهکار حل مسئله
- نکته و بدفهمی رایج
- موارد مهم و سؤال‌های امتحانی
- ارزشیابی مستمر همراه با پاسخ و بارم‌بندی
- آزمون جمع‌بندی همراه با پاسخ و بارم‌بندی
- جدول بودجه‌بندی
- آزمون‌های پایانی دی و خرداد همراه با پاسخ و بارم‌بندی

ریاضی و آمار کتابی است که خیلی‌ها از آن می‌ترسند و باهاش سخت ارتباط می‌گیرند؛ ولی خوب ریاضی و آمار هم مثل بقیه درس‌ها لیم داره و اگه لمش رو یاد بگیرید، تمومه. سعی نکنید ریاضی و آمار رو حفظ کنید، بلکه یاد بگیرید؛ اونم با مثال و تمرین. در ضمن بعد از کلاس درس سریع بیایید سراغش، نذارید برای یک هفته یا یک ماه بعد، دیر میشه. اگه از درساتون عقب افتادید یا می‌خواهید به معلم خوب و تمام وقت و کامل بهتون معرفی کنم، «ریاضی و آمار» دروس طلایی اینجاست! همیشه همراهتونه و در دسترس شماست. نگران نباشید! با این کتاب شب امتحان رو خیلی زود جمع می‌کنید؛ چون ما به درس ریاضی و آمار توجه ویژه داریم. جاهایی که همه با ریاضی و آمار مشکل دارن (ما بهش می‌گیم سیاه‌چاله‌های آموزشی) براتون خوب توضیح دادیم و با مثال و تمرین توی توشون کردیم در نهایت اگه پولی برای معلم خصوصی تون در نظر گرفتید، فراموش کنید. می‌تونید اونو جای بهتری خرج کنید؛ چون دیگه نیازی بهش ندارید. کار کردن با دروس طلایی خیلی راحت و سریع به هدفتون می‌رسید.

## فصل ۱: آشنایی با منطق و استدلال ریاضی

### درس ۱: گزاره‌ها و ترکیب گزاره‌ها

۲

#### فعالیت

۱- کدام یک از جملات ...

(الف) شما چند سال دارید؟ گزاره نیست؛ چون جمله، خبری نیست. جمله پرسشی است.

(ب) عدد ۲ عددی اول است. گزاره است و ارزش درستی دارد.

(پ) عدد  $\sqrt{2}$  عددی گویا است. گزاره است و ارزش نادرست دارد؛ چون  $\sqrt{2}$  گنگ است.

(ت) افلاطون شاگرد ارسطو است. گزاره است و ارزش نادرست دارد. افلاطون شاگرد سقراط است.

(ث)  $20 = 2 + 3 \times 4$  گزاره است و ارزش نادرست دارد؛ زیرا حاصل ۱۴ می‌شود.

(ج) عدد  $n^{(-1)}$  عددی همواره مثبت است. گزاره است و ارزش نادرست دارد؛ زیرا برای  $n$  های فرد، عددی منفی است.

(چ) سیب قرمز از سیب زرد خوش مزه‌تر است. گزاره نیست؛ چون ارزش آن مشخص نیست.

(ح) لطفاً نخسته را پاک کن. گزاره نیست؛ چون جمله امری است نه خبری.

۲- دو گزاره درست ... پاسخ پیشنهادی: دو گزاره «۲ از ۱ - بیشتر است» و «فردوسی شاعر ایرانی است» درست هستند.

دو گزاره « $2 = 1 + (-1) \times 3$ » و «تهران پایتخت آمریکا است» نادرست هستند. دو عبارت «بیابید غذا بخورید» و «از کجا فهمیدی؟» گزاره نیستند.

۴

#### کار در کلاس

در هر یک ...

(الف) عدد ۵ زوج است. ارزش گزاره، نادرست است. نقیض گزاره، عدد ۵ زوج نیست. ارزش گزاره درست است.

(ب) تساوی « $4 = 2 \times 2$ » برقرار است. ارزش گزاره، درست است. نقیض گزاره: تساوی « $4 = 2 \times 2$ » برقرار نیست. ارزش گزاره، نادرست است.

(پ) عدد ۱۲ از ۱۵ کوچک‌تر است. ارزش گزاره، درست است.

نقیض گزاره: عدد ۱۲ از ۱۵ کوچک‌تر نیست. یا «عدد ۱۲، بزرگ‌تر یا مساوی عدد ۱۵ است». ارزش گزاره، نادرست است.

(ت) ارسطو، شاگرد افلاطون است. ارزش گزاره، درست است. نقیض گزاره: ارسطو، شاگرد افلاطون نیست. ارزش گزاره، نادرست است.

(ث) ایران در منطقه غرب آسیا قرار دارد. ارزش گزاره، درست است. نقیض گزاره: ایران در منطقه غرب آسیا قرار ندارد. ارزش گزاره، نادرست است.

(ج)  $(3 \times 7) > (5 \times 4)$  ارزش گزاره، نادرست است. نقیض گزاره:  $(3 \times 7) \leq (5 \times 4)$  یا  $(5 \times 4) < (3 \times 7)$  ارزش گزاره، درست است.



پ)  $\sim (p \vee q) \equiv (\sim p \wedge \sim q)$

p	q	$\sim p$	$\sim q$	$(p \vee q)$	$\sim (p \vee q)$	$\sim p \wedge \sim q$
د	د	ن	ن	د	ن	ن
د	ن	ن	د	د	ن	ن
ن	د	د	ن	د	ن	ن
ن	ن	د	د	ن	د	د

تذکر: این قانون یا هم‌ارزی، یعنی  $(p \vee q) \equiv \sim p \wedge \sim q$  و مشابه آن؛ یعنی  $p \vee \sim q \equiv \sim (p \wedge q)$  به قوانین دمورگان معروف‌اند.

ت)  $p \vee (p \wedge q) \equiv p$

p	q	$p \wedge q$	$p \vee (p \wedge q)$
د	د	د	د
د	ن	ن	د
ن	د	ن	ن
ن	ن	ن	ن

ث)  $(p \vee \sim p) \equiv T$  و  $(p \wedge \sim p) \equiv F$

p	$\sim p$	$p \vee \sim p$	$p \wedge \sim p$
د	ن	د	ن
ن	د	د	ن

تذکر: گزاره‌هایی نظیر  $(p \vee \sim p)$  را گزاره‌هایی همیشه درست و  $(p \wedge \sim p)$  را همیشه نادرست می‌نامیم.

### مفاهیم آموزشی

#### ۱-۱- منطق

تعریف منطق: منطق در لغت به معنی «آنچه به گفته درآمده» است و کاربرد منطق در تشخیص استدلال درست از نادرست است. در واقع منطق روش درست اندیشیدن است.

#### ۱-۲- گزاره

هر جمله خبری که دقیقاً یکی از دو ارزش درست یا نادرست را داشته باشد، یک گزاره نامیده می‌شود. به مثال‌های زیر دقت کنید: جمله «امروز هوا خوب است» یک گزاره نیست؛ زیرا ارزش درستی یا نادرستی آن دقیقاً مشخص نیست. جمله « $\sqrt{3}$  عددی گویا است» یک گزاره است؛ زیرا جمله‌ای خبری است و ارزش آن نادرست است. جمله «شما اهل کجایی؟» یک گزاره نیست؛ چون جمله خبری نیست.

نکته‌ها:

۱) جملاتی که سلیقه‌ای هستند مانند جمله «عماد پسر خوبی است» و نیز جملات سؤالی و امری گزاره محسوب نمی‌شوند.  
 ۲) در منطق ریاضی و جبر گزاره‌ها، هر گزاره را با یکی از حروف کوچک انگلیسی مانند p و q و ... نمایش می‌دهند.  
 ۳) نقیض یک گزاره مانند p را با نماد « $\sim p$ » نمایش داده و آن را به صورت «چنین نیست که p» می‌خوانیم. برای نوشتن نقیض یک گزاره کافی است فعل جمله را نفی کنیم.

۴) اگر p دارای ارزش درستی باشد، « $\sim p$ » ارزش نادرست دارد و برعکس.  
 مثال: نقیض گزاره «ایران در قاره آسیاست» گزاره «ایران در قاره آسیا نیست» است.

#### ۱-۳- ترکیب گزاره‌ها (گزاره‌های مرکب)

در منطق ریاضی و در حساب گزاره‌ها می‌توان دو یا چند گزاره ساده را با چهار رابط «و»، «یا»، «شرطی» و «دو شرطی» با هم ترکیب کرد و گزاره جدیدی ساخت که به آن یک گزاره مرکب گفته می‌شود. مانند مثال‌های زیر:  
 گزاره «۲ عددی زوج است یا ۳ عددی اول است»، گزاره‌ای مرکب است؛ که از دو گزاره «۲ عددی زوج است» و «۳ عددی اول است» و رابط «یا» تشکیل شده است.  
 گزاره «اگر یک چهارضلعی لوزی باشد، قطرهایش عمود منصف هم هستند و اگر در یک چهارضلعی قطرها عمود منصف هم باشند، چهارضلعی لوزی است» یک گزاره مرکب است.

#### انواع گزاره‌های مرکب

۱- ترکیب عطفی دو گزاره: گزاره مرکبی که توسط رابط «و» ساخته شود یک ترکیب عطفی خوانده می‌شود. ترکیب عطفی دو گزاره p و q را با نماد « $p \wedge q$ » نمایش می‌دهیم و می‌خوانیم «p و q». گزاره عطفی، زمانی درست است که هر دو گزاره p و q درست باشند. در غیر این صورت نادرست است.  
 ۲- ترکیب خطی دو گزاره: گزاره مرکبی که توسط رابط «یا» ساخته شود یک ترکیب خطی نامیده می‌شود. ترکیب خطی دو گزاره p و q را با نماد « $p \vee q$ » نمایش می‌دهیم و می‌خوانیم «p یا q». گزاره خطی، زمانی درست است که حداقل یکی از دو گزاره p یا q درست باشند. به عبارت دیگر گزاره خطی « $p \vee q$ » فقط زمانی نادرست است که هر دو گزاره p و q نادرست باشند.

## ارزشیابی مستمر

۱ کدام یک از جملات زیر یک گزاره است؟ در صورت گزاره بودن، ارزش آن را تعیین کنید و سپس نقیض آن را بنویسید. (۲ نمره)

(اردبیل - مدرسه کمال - دی ۹۶)

الف) عدد  $\sqrt{12}$  یک عدد گویا است. ب) عدد ۲۳ از ۴۷ کوچک تر است.  
 ج) شما چند سال دارید؟ د) به به! چه هوای خوبی است.

۲ جدول زیر را کامل کنید. (۱) (یزد - مدرسه شهید رمضان زاده - دی ۹۶)

ردیف	گزاره	درست	نادرست
۱	اگر ۱۴ عددی زوج باشد، آنگاه ۲۵ عددی اول است و برعکس.		
۲	۴۹ مربع کامل است و .....	✓	
۳	اگر ۲۸ مضرب ۷ باشد، آنگاه .....		✓
۴	عدد ۱۷ فرد است یا عددی مرکب است.		

۳ با استفاده از جدول ارزش ها، درستی هم‌ارزی‌های زیر را بررسی کنید. (۲)

(تهران - مدرسه البرز - خرداد ۹۷)  $p \leftrightarrow q \equiv (p \vee q) \Rightarrow (p \wedge q)$  ب) (نیکشهر - نمونه دولتی شهید اخلاقی - دی ۹۶)  $\sim(p \vee q) \equiv \sim p \wedge \sim q$  الف)

۴ اگر  $p$  گزاره‌ای درست و  $q$  گزاره‌ای نادرست و  $r$  گزاره‌ای دلخواه باشند، ارزش گزاره‌های مرکب زیر را مشخص کنید. (۳)

(فارس - نمونه دولتی علامه دهخدا - دی ۹۶)

الف)  $(p \Rightarrow q) \wedge r$       ب)  $(p \vee q) \Rightarrow r$       ج)  $(r \Leftrightarrow p) \Rightarrow (p \wedge q)$

۱ الف) گزاره است؛ جمله خبری و با ارزش نادرست است. نقیض گزاره: عدد  $\sqrt{12}$  عددی گویا نیست. (ب) گزاره است؛ جمله خبری و با ارزش درست است. نقیض گزاره: عدد ۲۳ از عدد ۴۷ کوچک تر نیست (یا «عدد ۲۳ بزرگ تر یا مساوی با عدد ۴۷ است»). (ج) گزاره نیست. چون جمله پرسشی است. (د) گزاره نیست. چون جمله‌ای احساسی است. (۰/۵)

۲ هر ردیف (۰/۲۵)

ردیف	گزاره	درست	نادرست
۱	اگر ۱۴ عددی زوج باشد، آنگاه ۲۵ عددی اول است و برعکس.		✓
۲	۴۹ مربع کامل است و ۷ عددی اول است.	✓	
۳	اگر ۲۸ مضرب ۷ باشد، آنگاه ۸۱ بر ۹ بخش پذیر نیست.		✓
۴	عدد ۱۷ فرد است یا عددی مرکب است.	✓	

۳  $\sim(p \vee q) \equiv \sim p \wedge \sim q$  الف)       $p \leftrightarrow q \equiv (p \vee q) \Rightarrow (p \wedge q)$  ب)

p	q	~p	~q	p ∨ q	~(p ∨ q)	~p ∧ ~q	p ↔ q	p ∨ q	p ∧ q	(p ∨ q) ⇒ (p ∧ q)
د	د	ن	ن	د	ن	ن	د	د	د	د
د	ن	ن	د	د	ن	ن	ن	د	ن	ن
ن	د	د	ن	د	ن	ن	ن	د	ن	ن
ن	ن	د	د	ن	د	د	د	ن	ن	د

(۰/۵)      (۰/۵)      (۰/۵)      (۰/۵)

۴ الف) نادرست، با توجه به اینکه  $p$  درست و  $q$  نادرست است، گزاره  $p \Rightarrow q$  نادرست است و در ترکیب عطفی با هر گزاره‌ای، نتیجه نادرست است. (ب) بستگی به  $r$  دارد. با توجه به اینکه  $p$  گزاره‌ای درست است، گزاره  $p \vee q$  نیز درست است و با توجه به ارزش  $r$  اگر درست باشد، ارزش گزاره درست و اگر نادرست باشد، ارزش گزاره نادرست است. (ج) بستگی به  $r$  دارد. گزاره  $p \wedge q$  نادرست است؛ بنابراین اگر  $r$  درست باشد،  $(r \Leftrightarrow p)$  درست است و ارزش کلی گزاره نادرست و اگر  $r$  نادرست باشد،  $(r \Leftrightarrow p)$  نادرست است و ارزش کلی گزاره به انتفاقی مقدم درست خواهد بود. (د)

### درس ۲: استدلال ریاضی

#### کار در کلاس

عبارات زیر را ...

- الف) عددی به علاوه پنج، مساوی دو برابر آن عدد است. عدد دلخواه را  $x$  در نظر می‌گیریم، در این صورت:  $x + 5 = 2x$
- ب) حاصل ضرب دو عدد حقیقی، برابر مجموعشان است. فرض کنیم  $a$  و  $b$  دو عدد حقیقی دلخواه باشند، در این صورت:  $ab = a + b$
- پ) حاصل ضرب عددی در خودش به علاوه ۳، بزرگ‌تر از خودش است. فرض کنیم  $x$  عددی دلخواه باشد، در این صورت:  $x \times x + 3 > x$

## جامعه‌شناسی (۲)

### محتوای ویژه کتاب

- مفاهیم آموزشی
- گفت‌وگو کنید، خلاصه کنید و ...
- پاسخ به تمام سؤال‌های متن کتاب درسی
- موارد مهم و سؤال‌های امتحانی
- نکته
- ارزشیابی مستمر همراه با پاسخ و بارم‌بندی
- جدول بودجه‌بندی
- آزمون‌های پایانی دی و خرداد همراه با پاسخ و بارم‌بندی

### فایده‌های کتاب

حتماً دوست دارید به روزی به جامعه‌شناس عالی، به اقتصاددان خوش فکر یا به وکیل فعال باشید، اما نگرانید که چطور می‌تونید این همه کتاب شبیه اما متفاوت رو بخونید؟ چطور می‌تونید که منطق فلسفی داشته باشید و غم اقتصاد جامعه رو نخورید و تاریخ و جغرافی رو توی سرتون فرو کنید. جوابش یه معلم همه فن حریفه به اسم دروس طلایی که حاضر همه جا بهتون کمک کنه. برای هر درسی به درسامه خلاصه و کامل و حاضر و آماده داره و سوالاتی منبع‌دار. حتی تاکنکور همراهنه و توی ارزشیابی و آزمونای آخر درسا تست‌های منبع‌دار داره. اون حتی به جای شما هم مسائل رو بررسی و تحلیل کرده. می‌بینید حالا به جای نگرانی می‌تونید این خشتا رو دونه دونه صاف بچینید و به ثریا برسید.

## فصل ۱: فرهنگ جهانی

### درس ۱: جهان فرهنگی

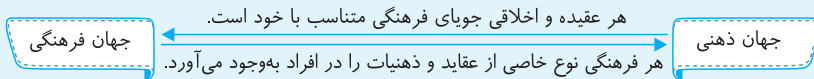
### مفاهیم آموزشی

#### ۱- مقدمه

- هر فرهنگی در عمیق‌ترین لایه‌های خود به بنیادی‌ترین پرسش‌های بشر پاسخ می‌دهد.
- پرسش‌های بنیادین بشر به سه دسته اصلی زیر تقسیم می‌شود:
  - الف) هستی‌شناسانه: پرسش از جهان هستی **مثال:** آیا جهان هستی به جهان مادی محدود می‌شود؟
  - ب) انسان‌شناسانه: پرسش از انسان **مثال:** آیا انسان موجودی مختار است یا منفعل؟
  - ج) معرفت‌شناسانه: پرسش از راه شناخت حقیقت **مثال:** آیا تنها راه شناخت، حس و تجربه است؟
- پاسخ به پرسش‌های بنیادین، **جهان فرهنگی** را به وجود می‌آورد.

#### ۲- جهان انسانی

- جهان انسانی محصول زندگی انسان است و هر چه با اندیشه و عمل انسان پدید می‌آید مربوط به این جهان است.
- به دو بخش فردی و اجتماعی تقسیم می‌شود
  - الف) بخش فردی (ذهنی): به زندگی شخصی و فردی انسان‌ها باز می‌گردد و ابعاد ذهنی، اخلاقی و روانی انسان‌ها به این بخش تعلق دارد.
  - ب) بخش اجتماعی (فرهنگی): زندگی اجتماعی انسان‌ها را دربرمی‌گیرد و هویت فرهنگی دارد.
- بین دو بخش ذهنی و فرهنگی جهان انسانی تناسب و هماهنگی وجود دارد.



#### ۳- جهان تکوینی

- در مقابل جهان انسانی می‌توان از جهان دیگری نام برد که پیش از انسان و مستقل از خواست و اراده انسان وجود دارد.
- نظرات مختلفی در مورد جهان تکوینی وجود دارد.

- |                              |   |   |                                      |   |  |
|------------------------------|---|---|--------------------------------------|---|--|
| جهان طبیعت<br>جهان فوق طبیعت | { | ب) متفکران مسلمان جهان تکوینی را به جهان طبیعت محدود نکرده و آن را به دو جهان تقسیم می‌کنند | جهان طبیعت<br>جهان ذهن<br>جهان فرهنگ | } | الف) گروهی جهان تکوینی را به جهان طبیعت محدود کرده و از سه جهان سخن می‌گویند |
|                              |   |   |                                      |   |  |
|                              |   |   |                                      |   |  |

- در بخش پرسش‌های بنیادین، آن پرسش‌ها را از خود در مورد دین و اعتقادات خود سؤال کنید و پاسخ آنها را بنویسید.
- در بخش جهان هستی، هر آنچه اطراف خود در جهان هستی سراغ دارید بررسی کنید، تعدادی از آنها را نام ببرید و بگوید متعلق به کدام بخش از جهان هستی است.
- سعی کنید در مقابل دیدگاه‌های مختلف تفکر کرده و نظر خود را راجع به آنها و کامل‌ترینشان مشخص کنید.

۱۰

## آنچه از این درس آموختیم

در این قسمت ... جهان هستی به دو بخش اصلی تقسیم می‌شود؛ جهان انسانی و جهان تکوینی. جهان انسانی به دو بخش جهان فردی و جهان اجتماعی و جهان تکوینی به دو بخش جهان طبیعی و جهان فوق طبیعی تقسیم می‌شود. میان جهان انسانی و جهان تکوینی ارتباط وجود دارد؛ اما نوع این ارتباط و تعامل در دیدگاه‌های مختلف، متفاوت است؛ دیدگاهی به جهان طبیعی اهمیت می‌دهد، دیدگاهی جهان فرهنگی را در اولویت قرار می‌دهد و دیدگاهی نگاهی متعادل دارد؛ دیدگاه قرآنی، دیدگاهی است که به هر چهار جهان اعتقاد دارد و قائل به وجود رابطه‌ای درست و هوشمند میان هر چهار جهان است.

## ارزشیابی مستمر

## الف) درستی یا نادرستی جمله‌های زیر را مشخص کنید. (۷۵/۰ نمره)

- ۱ اغلال و سلاسل زنجیره‌هایی است که انسان را تنها در دنیا به بند می‌کشد. (تهران - غیردولتی ابوعلی سینا - دی ۹۷)
 

درست  نادرست
- ۲ بخش اجتماعی جهان انسانی هویت فرهنگی دارد. (تهران - مدرسه امت - دی ۹۶)
 

درست  نادرست
- ۳ از منظر قرآن، هرگاه انسان، اخلاق الهی داشته باشد، جامعه نیز از فرهنگ توحیدی برخوردار می‌شود و جهان تکوینی درهای برکت خود را به روی آن جامعه می‌گشاید. (تهران - مدرسه فرزانگان - دی ۹۶)
 

گزینه درست را با علامت ✓ مشخص کنید. (۷۵/۰)
- ۴ از دید اسلام «اولاً جهان هستی هر دو بخش مادی و معنوی را دارد ثانیاً عقل و وحی هم در کنار حس و تجربه برای شناخت واقعیت‌های هستی با اهمیت‌اند»، این دو دیدگاه به ترتیب نشان‌دهنده کدام بخش از پرسش‌های بنیادین است؟
 

الف) معرفت‌شناسانه - هستی‌شناسانه  
ب) هستی‌شناسانه - معرفت‌شناسانه  
ج) معرفت‌شناسانه - انسان‌شناسانه  
د) هستی‌شناسانه - انسان‌شناسانه
- ۵ ابعاد ذهنی و روانی افراد به کدام بخش از جهان هستی مربوط می‌شود؟ (تهران - مدرسه امت - دی ۹۶)
 

الف) فرهنگی (ب) فردی (ج) اجتماعی (د) تکوینی
- ۶ این مطلب که «هر عقیده‌ای، جوایز فرهنگی متناسب با خود است» نشان‌دهنده تأثیر کدام جهان بر جهان دیگر است؟
 

الف) جهان ذهنی بر جهان فرهنگی  
ب) جهان فرهنگی بر جهان ذهنی  
ج) جهان ذهنی بر جهان فوق طبیعی  
د) جهان فرهنگی بر جهان فوق طبیعی
- ۷ جاهای خالی را با کلمه‌های مناسب پر کنید. (۷۵/۰)
 

پرسش از «راه شناخت واقعیت» مربوط به بخش ..... از پرسش‌های بنیادین بشر است.
- ۸ وقتی فردی اندیشه خود را به صورت نوشتار درمی‌آورد در واقع به محدوده ..... وارد می‌شود.
 

(تهران - غیردولتی ابوعلی سینا - دی ۹۷)
- ۹ اینکه جهان فرهنگی اجازه نوع خاصی از عقاید در افراد را می‌دهد نشان‌دهنده تأثیر آن بر جهان ..... است.
 

د) به سؤال‌های زیر پاسخ دهید.
- ۱۰ انواع پرسش‌های بنیادین بشر را نام ببرید. (۷۵/۰)
 

۱۱ یک شباهت و یک تفاوت میان جهان انسانی و جهان تکوینی را بیان کنید. (۱/۵) (گروه علوم اجتماعی اصفهان - دی ۹۷)
- ۱۲ جهان فردی و اجتماعی از نگاه قرآن چگونه است؟ (۱) (تهران - مدرسه امت - دی ۹۶)
- ۱۳ سه مورد از ویژگی‌های نگاه قرآنی به جهان‌ها و ارتباط آنها را بنویسید. (۱/۵) (گروه علوم اجتماعی اصفهان - دی ۹۷)
- ۱۴ دیدگاه متفکران مسلمان را درباره جهان تکوینی توضیح دهید. (۱) (گیلان - مدرسه مصطفی خمینی (ره) - دی ۹۷)

- ۱ نادرست (۲۵/۰) ۲ درست (۲۵/۰) ۳ درست (۲۵/۰) ۴ گزینه «ب» (۲۵/۰) ۵ گزینه «ب» (۲۵/۰) ۶ گزینه «الف» (۲۵/۰)
- ۷ معرفت‌شناسانه (۲۵/۰) ۸ جهان فرهنگی (۲۵/۰) ۹ ذهنی (فردی) (۲۵/۰) ۱۰ هستی‌شناسانه (۲۵/۰) ۱۱ انسان‌شناسانه (۲۵/۰)، ۱۲ معرفت‌شناسانه (۲۵/۰) ۱۳ شباهت: هر دو بخشی از جهان هستی‌اند - هر دو در جهان هستی نقش دارند (۱ مورد (۵/۰))، تفاوت: جهان انسانی محصول عمل و اندیشه انسان است (۵/۰) ولی جهان تکوینی مستقل از خواست و اعتبار انسان است. (۵/۰) ۱۴ علاوه بر آنکه برای جامعه و فرهنگ، جایگاه ویژه‌ای قائل است و از زندگی و مرگ امت‌ها سخن می‌گوید. (۵/۰) اما جهان فردی اشخاص را نادیده نمی‌گیرد و بر مسئولیت فرد در قبال فرهنگ و جامعه تأکید می‌کند. (۵/۰) ۱۵ جهان تکوینی محدود به جهان طبیعت نیست. ۲- ادراک و آگاهی منحصر به حیات انسان نیست. ۳- جهان هستی با جهان انسانی برخوردی حکیمانه دارد. ۴- جهان تکوینی براساس حکمت الهی با انسان رفتاری حکیمانه دارد. ۵- جامعه و فرد هر دو دارای اهمیت هستند و در قبال هم مسئول‌اند. (۳ مورد، هر مورد (۵/۰)) ۱۶ متفکران مسلمان، جهان تکوینی را به جهان طبیعت محدود نمی‌دانند. (۵/۰) از نظر آنان، جهان طبیعی بخشی از جهان تکوینی است و جهان تکوینی را هم به دو جهان طبیعت و فوق طبیعت تقسیم می‌کنند. (۵/۰)