

## سؤال‌های نسبتاً دشوار؟

انتظار داریم دانش‌آموزان ترازهای ۴۷۵۰ تا ۵۵۰۰ از هر ۱۰ سوال به ۵ سوال پاسخ دهند.

انتظار داریم دانش‌آموزان ترازهای ۵۵۰۰ تا ۶۲۵۰ از هر ۱۰ سوال به ۶ (یا ۷) سوال پاسخ دهند.

انتظار داریم دانش‌آموزان ترازهای ۶۲۵۰ به بالا از هر ۱۰ سوال به بیش از ۸ سوال پاسخ دهند.

۱- «مونا که ۶ سال دارد به همراه خواهر ۱۸ ساله‌اش مینو برای خرید کفش به مغازه کفش فروشی مراجعه کرده اند. مونا با دیدن یک جفت کفش صورتی در ویتترین مغازه اصرار بر خرید آن کفش دارد. اما مینو برخلاف خواهرش کفش را از نظر جنس، راحتی، کیفیت و قیمت با دیگر کفش‌ها مقایسه و بررسی می‌کند.» با توجه به این مطلب پاسخ هر یک از سؤالات زیر به ترتیب در کدام گزینه به درستی آمده است؟

۵۵۱۲ ۹۶/۰۸/۰۵ ۶۱٪ ۷۹٪

الف) تصمیم‌گیری کدام از یک خواهرها کارآمدتر است؟

ب) نوع پردازش مونا، در تصمیمی که برای خرید کفش صورتی دارد، کدام است؟

ج) تصمیم‌گیری مبتنی بر کدام نوع پردازش کارآمدتر است؟

۱) الف (مونا ب) مفهومی (ج) مفهومی ۲) الف (مینو ب) مفهومی (ج) ادراکی

۳) الف (مینو ب) ادراکی (ج) ادراکی ۴) الف (مینو ب) ادراکی (ج) مفهومی

۲- به ترتیب هر یک از موارد مشخص شده در متن زیر، به کدام یک از مراحل شناخت مربوط می‌شود؟

۶۲۳۷ ۹۶/۰۸/۱۹ ۶۴٪ ۷۷٪

«محمد با پدر خود به یک روستا سفر می‌کند، او در روستا گل‌های رنگارنگ زیادی را می‌بیند اما به گل‌های زرد رنگ علاقه بیشتری نشان می‌دهد. او این منظره را به ذهن می‌سپارد و این خاطره سال‌ها در یاد او می‌ماند. هر بار با تداعی آن گل‌ها زمزمه می‌کند که ای کاش نظیر این گل‌ها را در باغچه خانه خود داشتیم اما افسوس که به دلیل آلودگی هوا در شهر این امکان وجود ندارد.»

۱) ادراک - توجه - احساس ۲) احساس - تفکر - حافظه

۳) حافظه - احساس - ادراک ۴) توجه - حافظه - تفکر

۳- در ارتباط با فرضیه کدام مورد نادرست قلمداد می‌شود؟

۴۱۵۷ ۹۶/۰۷/۲۱ ۴۶٪ ۶۸٪

۱) فرضیه یک جمله خبری است که به صورت خردمندانه‌ای در پاسخ به یک سوال طرح می‌شود.

۲) فرضیه از یک سو در پاسخ به سوال می‌آید و از سوی دیگر، نتایج آن، احتمالاً پرسش‌هایی را به دنبال دارد.

۳) فرضیه در صورت جمع‌آوری و طبقه‌بندی اطلاعات به قانون یا اصل تبدیل می‌شود.

۴) خردمندانه بودن فرضیه یعنی پاسخ به سؤال براساس شانس و تصادف نمی‌باشد بلکه مبتنی بر دانش و تجربه دانشمندان و پیشینیان است.

۴- علم روان‌شناسی همانند سایر علوم تجربی چند هدف عمده را دنبال می‌کند و نظریه‌های علوم تجربی را براساس چه مواردی می‌سنجند؟

۵۵۱۲ ۹۶/۰۸/۰۵ ۴۶٪ ۶۷٪

- (۱) سه مورد - عینی و تجربی بودن  
(۲) چهار مورد - تجربه‌پذیری و پژوهش‌پذیری  
(۳) چهار مورد - سودمندی و کاربردی بودن  
(۴) سه مورد - براساس سطح ظاهری و تجربی

۵- با توجه به اینکه نظریه از دو سطح تشکیل شده است، کدام گزینه صحیح است؟

۴۱۵۷ ۹۶/۰۷/۲۱ ۵۴٪ ۶۴٪

- (۱) سطح ظاهری یک نظریه ساختار ظاهری آن است - سطح تجربی نحوه نوشتن ارکان را مشخص می‌کند.  
(۲) سطح تجربی قابل تجربه بودن نظریه را بررسی می‌نماید - سطح عینی، پژوهش‌پذیر بودن را ممکن می‌سازد.  
(۳) سطح تجربی، تجربه‌پذیری و پژوهش‌پذیری را بیان می‌کند - سطح ظاهری، ساختار شکلی و نحوه نگارش را توضیح می‌دهد.  
(۴) سطح ظاهری نوشتن ارکان است - سطح تجربی ساختار ظاهری را مشخص می‌نماید.

۶- عبارتهای زیر توصیف یا تبیین را در یک پژوهش علمی روان‌شناسی نشان می‌دهد. به ترتیب کدامیک توصیف و کدامیک تبیین را نشان می‌دهد؟

۴۱۵۷ ۹۶/۰۷/۲۱ ۴۸٪ ۶۳٪

- الف) تصمیم‌گیری یعنی ارزیابی راه‌های مختلف و انتخاب بهترین راه  
ب) کنترل نکردن هیجانات مانع تصمیم‌گیری درست می‌شود.  
(۱) تبیین - توصیف  
(۲) تبیین - تبیین  
(۳) توصیف - توصیف  
(۴) توصیف - تبیین

۷- کدام گزینه به ترتیب جاهای خالی عبارتهای زیر را تکمیل می‌کند؟

۶۲۳۷ ۹۶/۰۸/۱۹ ۵۳٪ ۶۲٪

- الف) در تعالیم دینی، سودمندترین معارف بشری را ... دانسته‌اند.  
ب) ... مطالب ارزنده‌ای در ارتباط با هدف‌های آموزشی و وظایف معلم و آموزش دارد.  
ج) از نظر قرآن کریم، عامل تغییر و تحول اجتماعی ... است.  
د) ... شکوفایی فطرت‌ها را از طریق آموزش امکان‌پذیر می‌داند.  
و) رعایت تفاوت‌های فردی، آموزش گروهی و تشویق، از جمله اصول و روش‌های تربیتی ... است.  
(۱) معرفت نفس - ابن سحنون - خود انسان - فارابی - ابن‌سینا  
(۲) روان‌شناسی - فارابی - شناسایی من خویشتن - کندی - جاحظ  
(۳) معرفت نفس - ابن سحنون - شناسایی من خویشتن - کندی - ابن‌سینا  
(۴) روان‌شناسی - جاحظ - خود انسان - ابن‌سینا - ابن سحنون

## ۸- کدام گزینه در رابطه با نظریه‌ها صحیح است؟

۵۵۱۲ ۹۶/۰۸/۰۵ ۳۸٪ ۶۱٪

- (۱) نظریه‌ها دارای سه سطح ظاهری، تجربی و کاربردی می‌باشند.
- (۲) سطح ظاهری یک نظریه ساختار ظاهری و تجربی آن را نشان می‌دهد.
- (۳) نظریه‌های علوم تجربی را براساس «کاربردی بودن» و «تأییدپذیری» آن می‌سنجند.
- (۴) در روان‌شناسی برخی نظریه‌ها پشتوانه تجربی قوی ندارند.

۹- این‌که خانم میانسالی برای خریداری یک ویلا، به مقایسه شباهت آن با کاخ سفید می‌پردازد اشاره به کاربرد کدام پردازش دارد و عالی‌ترین مرتبه شناخت چیست و کدام نوع آن کارآمدتر است؟

۵۵۱۲ ۹۶/۰۸/۰۵ ۳۸٪ ۶۱٪

- (۱) پردازش مفهومی - استدلال - تصمیم‌گیری مبتنی بر پردازش ادراکی
- (۲) پردازش ادراکی - تصمیم‌گیری - تصمیم‌گیری مبتنی بر پردازش مفهومی
- (۳) پردازش مفهومی - تصمیم‌گیری - تصمیم‌گیری مبتنی بر پردازش مفهومی
- (۴) پردازش ادراکی - استدلال - تصمیم‌گیری مبتنی بر پردازش ادراکی

۱۰- با توجه به بخش‌هایی که در هر یک از مناطق اصلی مغز قرار دارد، «بخش اصلی انجام دهنده» کدام یک از گزینه‌های زیر متفاوت از سایر گزینه‌ها است؟

۵۵۱۲ ۹۷/۰۶/۱۶ ۴۰٪ ۶۰٪

- (۱) تنفس، کنترل فعالیت قلبی، بلع و هضم
- (۲) کنترل هماهنگی بدن، توازن و کشش عضلانی
- (۳) تنظیم رفتارهای مربوط به بقای نوع مثل تغذیه
- (۴) انتقال علائم از یک بخش به بخش دیگر مغز

۱۱- ... با توجه به حوزه مورد علاقه، گرایش‌هایی همچون روان‌شناسی بالینی و کودکان استثنائی دارند و ... کسی است که بعد از دوره پزشکی عمومی سه سال در زمینه اختلالات روانی، تشخیص و درمان، آموزش می‌بیند.

۵۵۱۲ ۹۶/۰۸/۰۵ ۴۹٪ ۶۰٪

- (۱) روان‌پزشکان - روان‌شناس
- (۲) روان‌شناسان - روان‌شناس
- (۳) روان‌شناسان - روان‌پزشک
- (۴) روان‌پزشکان - روان‌پزشک

۱۲- کدام یک از آسیب‌های مغزی حاصل جدا شدن پارامای از بافت چربی در رگ‌های خونی است که در سرخرگ متوقف شده است؟

۵۵۱۲ ۹۶/۰۸/۰۵ ۴۱٪ ۶۰٪

- (۱) سکتة خون‌ریزی
- (۲) تومور مغزی یا نتوپلاسم
- (۳) آسیب اختلال عروقی در اثر سکتة
- (۴) سکتة کم‌خونی

۱۳- در بین بخش‌های پیش مغز، ... از اهمیت بسزایی برخوردار است، زیرا ...

۵۵۱۲ ۹۶/۰۸/۰۵ ۵۰٪ ۶۰٪

- (۱) تالاموس - انتقال اطلاعات حسی به قشر مخ را انجام می‌دهد.
- (۲) هیپوتالاموس - تنظیم رفتار مربوط به بقاء را انجام می‌دهد.
- (۳) قشر مخ - نقش بسزایی در تفکر و فرایندهای ذهنی دارد.
- (۴) لیمبیک - نقش مهمی در هیجان، انگیزش، حافظه و یادگیری دارد.



## سؤال‌های دشوار؟؟

انتظار داریم دانش‌آموزان ترازهای ۴۷۵۰ تا ۵۵۰۰ از هر ۱۰ سوال به ۲ سوال پاسخ دهند.

انتظار داریم دانش‌آموزان ترازهای ۵۵۰۰ تا ۶۲۵۰ از هر ۱۰ سوال به ۳ (یا ۴) سوال پاسخ دهند.

انتظار داریم دانش‌آموزان ترازهای ۶۲۵۰ به بالا از هر ۱۰ سوال به بیش از ۵ سوال پاسخ دهند.

### ۱۴- کدام عبارت در ارتباط با سگته و انواع آن درست نمی‌باشد؟

۶۲۳۷ ۹۶/۰۸/۱۹ ۲۸٪ ۵۹٪

- (۱) مختل شدن کارکرد شناختی به دلیل آسیب مغز است و همین‌طور اختلال عروقی در نتیجه سگته می‌باشد.
- (۲) سگته خون‌ریزی، زمانی اتفاق می‌افتد که در طی سالیان دراز، یک رگ خونی در مغز پاره شود؛ در نتیجه با ریزش خون، سلول‌های مغزی موجود در کل مغز، می‌میرند.
- (۳) سگته کم خونی زمانی اتفاق می‌افتد که تکه‌ای از بافت‌های چربی تشکیل شده در رگ‌های خونی جدا شود و در سرخرگ مغز متوقف گردد.
- (۴) سگته زمانی رخ می‌دهد که جریان خون مغز دچار اختلال ناگهانی می‌شود و تومور مغزی یا نئوپلاسم یکی از عواملی است که باعث آسیب رساندن به ناحیه مغز می‌شود.

### ۱۵- کدام یک از منابع کسب شناخت مبتنی بر درک درونی است و ویژگی «روش‌های علمی» برای کسب شناخت چه چیزی است؟

۵۵۱۲ ۹۶/۰۸/۰۵ ۳۹٪ ۵۹٪

- (۱) شیوه خردگرایانه - ذهنی و قابل تکرار
- (۲) شیوه‌های مبتنی بر سیر و سلوک و روش‌های شهودی - عینی و غیر قابل تکرار
- (۳) شیوه خردگرایانه - عینی و قابل تکرار
- (۴) شیوه‌های مبتنی بر سیر و سلوک و روش‌های شهودی - عینی و قابل تکرار

### ۱۶- در قلمرو علم روان‌شناسی چه پاسخ‌هایی از اعتبار و ارزش بالاتری برخوردار است؟

۵۵۱۲ ۹۶/۰۸/۰۵ ۵۰٪ ۵۹٪

- (۱) پاسخ‌هایی که مورد تأیید عموم قرار می‌گیرد.
- (۲) پاسخ‌هایی که باعث افزایش دانش انسان‌ها شود.
- (۳) پاسخ‌هایی که با روش علمی قابل بررسی باشد تا صحت آن تأیید شود.
- (۴) پاسخ‌هایی که تبعیت دیگران را می‌طلبد.

### ۱۷- هر یک از مثال‌های زیر به ترتیب به کدام یک از ابعاد تعریف جامع از روان‌شناسی برمی‌گردد؟

۵۵۱۲ ۹۶/۰۸/۰۵ ۴۲٪ ۵۸٪

- (الف) زیبایی‌های طبیعت در فصل بهار احساس خوبی به انسان می‌دهد.  
 (ب) مریم هنگام عبور از خیابان دوستش را می‌بیند و به سمت او می‌رود.  
 (ج) علی در رویا، آینده خودش را می‌بیند که رئیس یک کارخانه بزرگ شده است.  
 (۱) الف) شناخت (ب) شناخت (ج) رفتار (۲) الف) شناخت (ب) رفتار (ج) شناخت  
 (۳) الف) رفتار (ب) شناخت (ج) شناخت (۴) الف) رفتار (ب) رفتار (ج) رفتار

۱۸- به ترتیب مخچه و هسته‌های قاعده‌ای مربوط به کدام یک از مناطق اصلی مغز می‌باشند و کنترل هماهنگی بدن بر عهده کدام بخش مغز است؟

۶۴۸۷ ۹۶/۰۹/۱۷ ۴۶٪ ۵۸٪

- (۱) مغز پسین - میان مغز - پل مغزی  
(۲) پیش مغز - مغز پسین - هیپوتالاموس  
(۳) مغز پسین - پیش مغز - مخچه  
(۴) میان مغز - مغز پسین - تالاموس

۱۹- در روش علمی منظور از «تعریف عملیاتی» و «تکرارپذیری» چیست؟

۶۴۸۷ ۹۶/۰۹/۱۷ ۵۱٪ ۵۷٪

- (۱) منظور از «تعریف عملیاتی» این است که در روش علمی متغیر مورد نظر باید به صورت عینی و دقیق تعریف شود و «تکرارپذیری» یعنی هر فردی می‌تواند در صورت رعایت ضوابط علمی، یافته‌های دیگران را تکرار کند و به نتیجه مورد نظر برسد.  
(۲) در «تعریف عملیاتی» هدف اصلی استفاده از معیارهای کیفی به جای معیارهای کمی و قابل اندازه‌گیری است و «تکرارپذیری» یعنی هر فردی می‌تواند آزمایش را در شرایط یکسان مورد بررسی قرار دهد.  
(۳) منظور از «تعریف عملیاتی» این است که در روش علمی می‌توان از متغیرهای عینی و ملموس استفاده کرد و «تکرارپذیری» به معنای شناسایی متغیر و کاهش تأثیر آن بر روی سایر متغیرهاست.  
(۴) در «تعریف عملیاتی» هدف نهایی بررسی شرایط آزمایش و شیوه‌های آزمایش به صورت عینی و دقیق است و «تکرارپذیری» یعنی هر فرد می‌تواند آزمایش‌های مختلف را انجام دهد و به نتیجه تقریباً درست برسد.

۲۰- پیش‌بینی و کنترل کدام یک از موضوعات زیر آسان‌تر است؟

۵۵۱۲ ۹۶/۰۸/۰۵ ۴۲٪ ۵۷٪

- (۱) امید به آینده، انگیزه پیشرفت را افزایش می‌دهد.  
(۲) مرور خاطرات باعث تحکیم حافظه می‌شود.  
(۳) امید به زندگی رابطه معکوس با میزان افسردگی دارد.  
(۴) به ازای افزایش ارتفاع، دما کاهش خواهد یافت.

۲۱- با توجه به منابع چهارگانه کسب شناخت، مصداق هر یک از عبارات زیر به ترتیب در کدام گزینه ذکر شده است؟

۴۱۵۷ ۹۶/۰۷/۲۱ ۴۹٪ ۵۷٪

- (الف) در این روش، از روش‌های تجربی، عینی و قابل تکرار استفاده می‌شود.  
(ب) این روش، مبتنی بر درک درونی است و مهم‌ترین ویژگی آن، شخصی و غیر قابل تعمیم بودن آن روش است.  
(پ) در این روش، از فلسفه و روش مبتنی بر منطق استفاده می‌شود و به‌ویژه فیلسوفان از این روش بهره می‌برند.  
(ت) در این روش، منابع کسب اطلاعات، افراد متخصص و با تجربه‌اند.  
(۱) روش خردگرایانه - استناد به صاحب نظران - روش علمی - روش شهودی  
(۲) روش علمی - روش شهودی - روش خردگرایانه - استناد به صاحب نظران  
(۳) روش خردگرایانه - استناد به صاحب نظران - روش شهودی - روش علمی  
(۴) روش علمی - روش شهودی - استناد به صاحب نظران - روش خردگرایانه



۲۲- به ترتیب با توجه به بخش‌های دو نیمکره مغز، حد فاصل لوب آهیانه‌ای و مخچه، چه لوبی قرار گرفته است و مربوط به کدام بخش مغز می‌باشد و تقسیم مغز به دو نیمکره راست و چپ توسط کدام شیار صورت می‌پذیرد؟

۵۶٪ ۴۳٪ ۹۷/۰۵/۱۹ ۶۴۸۷

- ۱) لوب پس‌سری - مغز پیشین - شیار طولی
- ۲) لوب گیجگاهی - میان مغز - شیار مرکزی
- ۳) لوب پس‌سری - میان مغز - شیار طولی
- ۴) لوب گیجگاهی - مغز پیشین - شیار مرکزی

۲۳- کدام بخش پیش‌مغز از اهمیت بسزایی برخوردار است و چرا؟ و از جهت کارکرد با کدام قطعه اصلی مغز مطابقت دارد؟

۵۵٪ ۴۳٪ ۹۶/۰۹/۱۷ ۶۴۸۷

- ۱) مخچه - کنترل هماهنگی بدن را برعهده دارد - پس‌سری
- ۲) قشر مخ - نقش اساسی در تفکر و فرایندهای ذهنی دارد - پیشانی
- ۳) دستگاه لیمبیک - اهمیت زیادی در حافظه و یادگیری دارد - پیشانی
- ۴) تالاموس - قابلیت انتقال اطلاعات حسی به قشر مخ را دارد - پس‌سری

۲۴- با توجه به متن زیر به ترتیب تشخیص دهید که عبارات‌های مشخص شده به کدام یک از گزاره‌های چهارگانه علمی اشاره دارد؟ «دانشمندی با توجه به مطالعات و تجربه‌های قبلی خود در پاسخ به این سؤال که آیا توجه به یک موضوع خاص ما را از توجه به سایر محرک‌ها باز می‌دارد؟ بیان می‌کند: خیر، توجه به یک موضوع خاص مانع از پردازش سایر متغیرها نمی‌شود. و پس از بررسی پاسخ خود از طریق آزمایش و تجربه‌های علمی به گونه‌ای متفاوت پاسخ می‌دهد که، توجه به یک موضوع خاص پردازش سایر متغیرها را با مشکل مواجه می‌کند.»

۵۳٪ ۳۶٪ ۹۶/۰۷/۲۱ ۴۱۵۷

- ۱) مسئله - نظریه
- ۲) نظریه - فرضیه
- ۳) مسئله - فرضیه
- ۴) فرضیه - نظریه

۲۵- کدام گزینه به ترتیب نشان دهنده‌ی یکی از ویژگی‌های جمع‌آوری اطلاعات از طریق مشاهده، مصاحبه و پرسش‌نامه می‌باشد؟

۵۱٪ ۴۹٪ ۹۶/۰۸/۱۹ ۶۲۳۷

- ۱) باید با ثبت دقیق همراه باشد - این روش هدفمند و سازمان یافته است - باید دقیق و معتبر باشد.
- ۲) باید به دور از پیش‌داوری‌های شخصی باشد - نتایج را باید با احتیاط تلقی کرد - پرسش‌نامه به صورت‌های گوناگون نمره‌گذاری شود.
- ۳) باید دقیق و معتبر باشد - این روش هدفمند و سازمان یافته است - باید با ثبت دقیق همراه باشد.
- ۴) باید به دور از پیش‌داوری‌های شخصی باشد - این روش هدفمند و سازمان یافته است - باید با ثبت دقیق همراه باشد.

## ۲۶- به ترتیب هر یک از موارد زیر به کدام قسمت دستگاه عصبی اشاره دارد؟

۱۷۹۵ ۹۷/۰۶/۰۲ ۳۵٪ ۵۱٪

- (الف) عمل جنگیدن و جفت‌گیری مربوط به این ناحیه است.  
 (ب) توازن و کشش عضلانی توسط این بخش از دستگاه عصبی صورت می‌گیرد.  
 (ج) هسته‌های قاعده‌ای در این قسمت از مغز قرار گرفته است.  
 (د) نه تنها پردازش حرکت، بلکه فرآیندهای عالی توسط این بخش محقق می‌شود.

(۱) تالاموس - بصل‌النخاع - مغز پسین - لوب پس‌سری

(۲) هیپوتالاموس - مخچه - پیش‌مغز - قطعه پیشانی

(۳) تالاموس - بصل‌النخاع - مغز پسین - قطعه پیشانی

(۴) هیپوتالاموس - مخچه - پیش‌مغز - لوب پس‌سری

## ۲۷- چند عبارت زیر نادرست می‌باشد؟

۱۷۹۵ ۹۷/۰۶/۰۲ ۳۰٪ ۵۱٪

- (الف) نظریه‌های علوم تجربی را براساس سودمندی و کاربردی بودن آن می‌سنجند و براساس دو سطحی بودن نظریه‌ها، می‌توان نحوه نگارش و امکان پژوهش‌پذیری را در سطح تجربی بررسی نمود.  
 (ب) روان‌شناسی، در مقایسه با سایر علوم تجربی در پیش‌بینی و کنترل پدیده مورد مطالعه با دشواری‌های زیادی روبه‌رو است به این دلیل که پدیده‌های روان‌شناختی تحت تأثیر علت‌های زیاد هستند و نیز قابل کنترل می‌باشند.  
 (پ) منابع کسب شناخت چهار دسته است و شخصی بودن و غیرقابل تعمیم بودن از مشخصه‌های روش شهودی می‌باشد.  
 (ت) اینکه در روش علمی هر متغیر باید به‌طور دقیق بیان شود دلالت بر تعریف عملیاتی می‌کند به‌گونه‌ای که همه افراد با مطالعه تعریف متغیر مورد نظر، به برداشت یکسان و یا تقریباً یکسانی برسند.

(۱) سه (۲) چهار (۳) یک (۴) دو

## ۲۸- به ترتیب شناخت پایه شامل چند فرآیند است و شناخت عالی دربرگیرنده چه چیزی است؟

۱۷۹۵ ۹۷/۰۶/۰۲ ۱۸٪ ۵۰٪

(۱) سه فرایند - انواع تصمیم‌گیری

(۲) چهار فرایند - انواع تصمیم‌گیری

(۳) سه فرایند - انواع تفکر

(۴) چهار فرایند - انواع تفکر



۲۹- با توجه به اهمیت روان‌شناسی در نزد پیشینیان هر یک از موارد زیر به ترتیب به کدام دانشمند اسلامی دلالت می‌کند؟

۱۷۹۴ ۹۷/۰۵/۱۹ ۳۸٪ ۴۹٪

- الف) اولین فیلسوفی بود که در اسلام به شرح و توصیف نفس و اقسام آن به شیوه ارسطو پرداخت.  
 ب) با توجه به اینکه از پیشگامان روش علمی - تجربی بود، ابزارهای شناخت انسان را حس، عقل و الهام می‌دانست.  
 ج) بر اهمیت ادراک حسی در جریان شناخت تأکید می‌کرد و شناخت راستین را شناخت عقلی می‌دانست.

(۱) جاحظ - کندی - فارابی

(۲) فارابی - ابن‌سینا - کندی

(۳) کندی - فارابی - ابن‌سینا

(۴) کندی - جاحظ - ابن‌سینا

۳۰- با توجه به چگونگی شکل‌گیری سطوح مختلف شناخت، پاسخ هر یک از سؤالات زیر در کدام گزینه به ترتیب ذکر شده است؟

۱۷۹۴ ۹۷/۰۵/۱۹ ۳۵٪ ۴۹٪

- الف) بازنمایی اطلاعات حافظه به کدام مرحله منتهی می‌شود؟  
 ب) مرحله نخست شناخت پایه چه می‌باشد؟  
 ج) عالی‌ترین مرتبه شناخت، چه چیزی است؟

(۱) ادراک مسئله - احساس - حل مسئله

(۲) تفکر - توجه - حل مسئله و تصمیم‌گیری

(۳) حل مسئله - احساس - حل مسئله

(۴) ادراک مسئله - توجه - تصمیم‌گیری



## سؤال‌های دشوارتر ???

انتظار داریم دانش‌آموزان ترازهای ۴۷۵۰ تا ۵۵۰۰ از هر ۱۰ سوال به ۱ سوال پاسخ دهند.

انتظار داریم دانش‌آموزان ترازهای ۵۵۰۰ تا ۶۲۵۰ از هر ۱۰ سوال به ۲ (یا ۳) سوال پاسخ دهند.

انتظار داریم دانش‌آموزان ترازهای ۶۲۵۰ به بالا از هر ۱۰ سوال به بیش از ۴ سوال پاسخ دهند.

۳۱- چرا روان‌شناسان مطالعه مغز را ضروری می‌دانند و دلیل تقسیم بندی نیمکره‌های مغز و قشر مخ به چهار قسمت از چه جهت می‌باشد و به ترتیب عمل توازن و تنفس توسط کدام بخش مغز صورت می‌گیرد؟

۴۸٪  ۳۸٪  ۹۶/۰۸/۱۹  ۶۲۳۷

- (۱) به جهت کارکردهای روان‌شناختی که با بخش‌هایی از مغز مرتبط است - برای مقاصد عملی - قشر مخ - مخچه
- (۲) به دلیل تشریح دقیق و جزئی ساختار عصبی، به ویژه مغز - برای هماهنگی بدن - هیپوتالاموس - تالاموس
- (۳) به جهت کارکردهای روان‌شناختی که با بخش‌هایی از مغز مرتبط است - برای مقاصد عملی - مخچه - بصل‌النخاع
- (۴) به دلیل تشریح دقیق و جزئی ساختار عصبی به ویژه در ناحیه مغز - برای هماهنگی بدن - مخچه - بصل‌النخاع

۳۲- چرا پیش‌بینی پدیده‌های مورد نظر روان‌شناسی نسبت به سایر علوم تجربی دشوارتر است؟ زیرا ...

۴۸٪  ۱۳٪  ۹۶/۰۷/۲۱  ۴۱۵۷

- (۱) چون تحت تأثیر عوامل متعددی است که به راحتی نمی‌توان آنها را تعیین کرد.
- (۲) روان‌شناسی با پیچیدگی رفتار و تفاوت‌های فردی بسیاری مواجه است.
- (۳) روان‌شناس دسترسی به آزمایشگاه و یا ابزارهای تحقیق را ندارد.
- (۴) بسیاری از پدیده‌های روان‌شناسی از نظر اخلاقی قابل آزمایش نمی‌باشند.

۳۳- به کدام یک از دلایل زیر روش علمی در روان‌شناسی نتوانسته است به همه مجهولات بشر پاسخ دهد؟

۴۸٪  ۳۳٪  ۹۶/۰۷/۲۱  ۴۱۵۷

- (۱) غیر قابل تکرار بودن
- (۲) رعایت مسائل اخلاقی و پیچیدگی موضوع پژوهش‌های مربوط به انسان
- (۳) مشخص و خصوصی بودن روش علمی
- (۴) نظام‌دار نبودن موضوعات انسانی



## ۳۴- قسمت اول و چهارم کدام گزینه از انواع تفکر به‌شمار می‌روند؟

۵۵۱۲ ۹۶/۰۸/۰۵ ۳۸٪ ۴۷٪

- (۱) استدلال - تصمیم‌گیری - حافظه - تحریک‌گیرنده‌ها
- (۲) احساس - حافظه - قضاوت - استدلال
- (۳) استدلال - توجه - احساس - قضاوت
- (۴) حل مسئله - تصمیم‌گیری - ادراک - احساس

## ۳۵- هر یک از موارد زیر به‌ترتیب مربوط به کدام‌یک از روش‌های جمع‌آوری اطلاعات در روان‌شناسی می‌باشد؟

۵۵۱۲ ۹۶/۰۸/۰۵ ۲۷٪ ۴۶٪

- (الف) نتایج این روش را باید با احتیاط استفاده کرد.
- (ب) در همه‌پرسی‌ها معمولاً از این روش استفاده می‌شود زیرا امکان اخذ اطلاعات بیشتری را فراهم می‌سازد.
- (ج) روشی برای کمی کردن ویژگی‌های روان‌شناختی می‌باشد.
- (د) از این شیوه برای اخذ اطلاعات عمیق استفاده می‌شود.

- (۱) الف) پرسش‌نامه (ب) مصاحبه ساختار یافته (ج) آزمون‌ها (د) مصاحبه بدون ساختار
- (۲) الف) مشاهده (ب) مصاحبه غیر ساختار یافته (ج) آزمون‌ها (د) مصاحبه ساختار یافته
- (۳) الف) آزمون (ب) مصاحبه ساختار یافته (ج) آزمون‌ها (د) مصاحبه بدون ساختار
- (۴) الف) پرسش‌نامه (ب) مصاحبه غیر ساختار یافته (ج) مشاهده (د) مصاحبه ساختار یافته

## ۳۶- همه گزینه‌های زیر صحیح است به‌جز گزینه ...

۶۴۸۷ ۹۶/۰۹/۱۷ ۲۴٪ ۴۵٪

- (۱) دلیل وجود تعاریف مختلف در روان‌شناسی، گذر زمان و پیشرفت دانش و زاویه نگاه دانشمندان است.
- (۲) واژه فرآیندهای ذهنی به دلیل عدم مشاهده مستقیم بسیاری از رفتارها و تأکید بر کنش‌های انسانی، در تعریف روان‌شناسی لحاظ شد.
- (۳) در بین روان‌شناسان، تعریف واحدی از علم روان‌شناسی وجود ندارد.
- (۴) بسیاری عقیده دارند روان‌شناسی یعنی صرف مطالعه فرآیندهای ذهنی و شناخت.

## ۳۷- با توجه به مشخصه‌های شناخت کدام گزینه صحیح می‌باشد؟

۵۵۱۲ ۹۶/۰۸/۰۵ ۲۶٪ ۴۵٪

- (۱) اندیشمندان تمایل ندارند همانند لوح فشرده، حاوی اطلاعات خام باشند بلکه می‌خواهند استنباط‌های یکسان از اطلاعات موجود در حافظه به‌دست آورند.
- (۲) فرایند بازنمایی اطلاعات موجود در حافظه ادراک نام دارد.
- (۳) فرایند توجه تا تصمیم‌گیری را شناخت می‌نامیم.
- (۴) انواع تفکر شناخت پایه ما را تشکیل می‌دهد.

۳۸- کدام گزینه در ارتباط با منابع کسب شناخت نادرست است؟

۴۳٪ ۳۰٪ ۹۶/۰۹/۱۷ ۶۴۸۷

- (۱) در روش استناد به نظر صاحب‌نظران، افراد متخصص و با تجربه مراجعه می‌کنند.
- (۲) شیوه خردگرایانه مبتنی بر درک درونی است و فیلسوفان از این روش استفاده می‌کنند که غیرقابل تعمیم است.
- (۳) عرفا از شیوه‌های مبتنی بر سیر و سلوک و روش‌های شهودی استفاده می‌کردند که شخصی و غیرقابل تعمیم بود.
- (۴) در روش علمی از شیوه‌های تجربی استفاده می‌کنند که علمی، عینی و قابل تکرار هستند.

۳۹- وظیفه چند دستگاه در مقابل آن نادرست بیان شده است؟

۴۲٪ ۱۳٪ ۹۶/۰۸/۰۵ ۵۵۱۲

- (الف) دستگاه لیمبیک: هیجان، انگیزش، حافظه و حرکت
- (ب) قشر مخ: تفکر و سایر فرایندهای ذهنی
- (پ) مخچه: توازن، کشش عضلانی و کنترل هماهنگی بدن
- (ت) تالاموس: تنظیم رفتارهایی همچون جنگیدن، تغذیه، فرار و جفت‌گیری
- (ث) نیمکره راست: دانش معنایی
- (ج) بصل‌النخاع: فعالیت قلبی و مغزی، تنفس و بلع
- (د) قطعه آهیانه‌ای: پردازش تنی - حرکتی

(۱) دو (۲) پنج (۳) سه (۴) شش

۴۰- در ارتباط با تعریف روش علمی که «فرایند جستجوی با قاعده و نظام‌دار برای مشخص کردن یک موقعیت نامعین» است، نمی‌توان گفت ...

۴۳٪ ۲۹٪ ۹۶/۰۷/۲۱ ۴۱۵۷

- (۱) در روش علمی همواره به دنبال جستجوی چیزی هستیم.
- (۲) در جستجوی چیزی بودن باعث می‌شود تا روش علمی هدفمند باشد.
- (۳) نظام‌دار بودن به این معناست که روش علمی تابع قواعد مشخصی است که به صورت منظم طی می‌شود.
- (۴) دانشمندان با طرح آزمایش در موقعیت آزمایشگاه، موقعیت ناشناخته را منحصراً خلق می‌کنند.



## ۴۱- چرا در مثال زیر رعایت ویژگی تکرارپذیری با چالش مواجه می‌شود؟

۴۱۵۷ ۹۶/۰۷/۲۱ ۲۷٪ ۴۱٪

«روان‌شناسی، برای بررسی تأثیر مواد مخدر بر درمان بیماری افسردگی، دو گروه بیماران افسرده را مورد آزمایش قرار داد. به گروه اول مواد مخدر داد و گروه دوم روند عادی درمان خود را طی کردند. این فرایند پس از دو ماه به پایان رسید و وی در پایان بررسی‌ها به پاسخ قانع کننده‌ای دست نیافت. اما این احتمال را می‌داد که گروه دوم سریع‌تر درمان شده‌اند، اما نمی‌توانست آزمایش را تکرار کند تا به یافته‌های خود مطمئن شود. به دلیل ...»

- (۱) عدم توانایی روانشناس در عملیاتی کردن مفهوم افسردگی و مشخصات آن
- (۲) رعایت مسائل اخلاقی و پیچیدگی موضوع پژوهش‌های مربوط به انسان
- (۳) عدم امکان اندازه‌گیری میزان مواد مخدر لازم برای پیدا کردن رابطه علت و معلولی
- (۴) ناتوانی روانشناس در تشخیص تجربی و عینی از رابطه زمان و میزان مواد مخدر بر درمان افسردگی

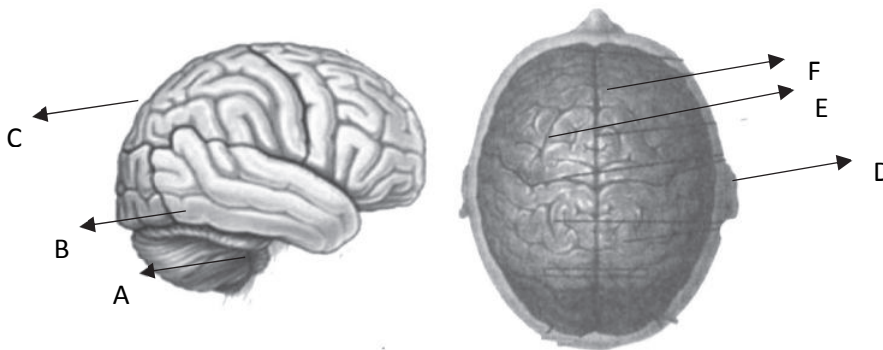
## ۴۲- کدام یک از تعاریف زیر، می‌تواند تعریف عملیاتی از هوش محسوب شود؟

۴۱۵۷ ۹۶/۰۷/۲۱ ۱۷٪ ۳۷٪

- (۱) نمره ارزیابی هوش دانش آموز براساس آزمون هوش (وکسلر)
- (۲) هوش بالاتر یعنی توانایی و استعداد کافی برای سازگاری با محیط
- (۳) شاخص هوش براساس نمودار پیشرفت تحصیلی
- (۴) معیار هوش براساس میزان یادگیری مطالب کتاب درسی

## ۴۳- به ترتیب در شکل (الف) و (ب) محل‌های مشخص‌های شده به کدام قسمت اشاره دارد؟

۵۳۵۷ ۹۶/۱۱/۰۶ ۷٪ ۳۶٪



(الف)

(ب)

- (۱) ساقه مغز - مخچه - مغز پیشین - لوب آهیانه‌ای - شیار مرکزی - شیار طولی
- (۲) مغز تیره نخاع - لوب پس سری - قطعه پس سری - گیجگاهی - شیار طولی - شیار مرکزی
- (۳) مغز تیره نخاع - مخچه - مغز پیشین - لوب آهیانه‌ای - شیار مرکزی - شیار طولی
- (۴) ساقه مغز - لوب پس سری - قطعه پس سری - گیجگاهی - شیار طولی - شیار مرکزی

۴۴- با توجه به روش‌های جمع‌آوری اطلاعات در روان‌شناسی چند عبارت نادرست می‌باشد؟

۶۴۸۷  ۹۶/۰۹/۱۷  ۱۵٪  ۳۴٪ 

الف) مطالعه رفتار نوع دوستانه حیوانات به صورت تکاملی از طریق مشاهده امکان‌پذیر است.

ب) افراد عادی جامعه، بیش از هر روشی با آزمون‌های روان‌شناختی مواجه هستند.

ج) مصاحبه ساختار نیافته بر پرسش‌نامه ترجیح دارد زیرا امکان اخذ اطلاعات بیشتری وجود دارد.

د) پرسش‌نامه باید همراه با ثبت دقیق و دور از پیش‌داوری شخصی باشد.

و) در مصاحبه، محقق پس از شنیدن پاسخ سؤال قبلی، پرسش بعدی را سازمان می‌دهد.

ه) انواع مصاحبه با توجه به موقعیت مصاحبه شکل می‌گیرد.

۱) چهار (۲) سه (۳) دو (۴) یک

۴۵- با توجه به روش‌های جمع‌آوری اطلاعات در روان‌شناسی کدام گزینه صحیح نمی‌باشد؟

۵۵۱۲  ۹۶/۰۸/۰۵  ۱۳٪  ۳۴٪ 

۱) افراد عادی جامعه، بیش از هر روشی، از آزمون‌ها بهره می‌گیرند.

۲) زمانی که نتوانیم موضوعی را به صورت مستقیم از فردی بپرسیم از مصاحبه بدون ساختار استفاده می‌کنیم.

۳) در استفاده از روش آزمون برای جمع‌آوری اطلاعات باید آموزش‌های لازم داده شود و این شیوه بسیار وقت‌گیر است.

۴) ویژگی مهم آزمون این است که، باید دقیقاً چیزی را اندازه‌گیری کند که برای آن ساخته شده و در دفعات متعدد اجراء باید نمره یکسان یا تقریباً یکسانی به ما بدهد.

۴۶- در رابطه با نقش دستگاه عصبی چند گزاره نادرست است؟

۵۵۱۲  ۹۶/۰۸/۰۵  ۲۳٪  ۳۳٪ 

الف) در بین بخش‌های میان مغز، دستگاه فعال‌ساز شبکه‌ای مهمترین بخش است.

ب) واکنش‌های غریزی ماهی‌ها به محیط به دلیل دستگاه لیمبیک رشد نیافته است.

پ) مغز پسین شامل بصل‌النخاع، پل مغزی و مخچه می‌باشد.

ت) کنترل هماهنگی بدن، توازن و کشش عضلانی با قشر مخ است.

ث) عمل جفت‌گیری و جنگیدن که رفتار مربوط به بقای نوع را تنظیم می‌کند توسط هیپوتالاموس صورت می‌گیرد.

ج) پشت قطعه پیشانی ابتدا شیار مرکزی سپس شیار طولی و قطعه آهیانه‌ای قرار گرفته است.

۱) دو (۲) سه (۳) چهار (۴) پنج