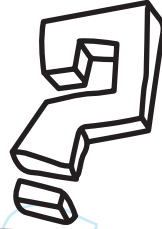


فاز امتحان



انتشارات مشاوران آموزش  
ناشر تخصصی دروس عمومی و علوم انسانی



فاز امتحان  
جامعه‌شناسی ۱۲

مجموعه سؤالات امتحانی

بارم	درس	سؤال									
۲	درس ۱	در عبارات زیر، موارد درست و نادرست را مشخص کنید.									
	درس ۲	الف) عمیق‌ترین و دقیق‌ترین بخش ذخیره دانشی، دانش عمومی است.									
	درس ۳	ب) یکی از فواید علوم طبیعی، شناخت طبیعت و قوانین آن است.									
	درس ۴	پ) لمبروزو با روش تبیینی، می‌خواست مجرم بودن یا نبودن را با مشاهده ویژگی‌های جسمانی و ظاهری تشخیص دهد. ت) زندگی اجتماعی انسان و نظم همزاد یکدیگر نیستند.									
۲/۵	درس ۱	جاهای خالی را با کلمات مناسب تکمیل کنید.									
	درس ۲	الف) انسان با ..... از دیده‌ها، شنیده‌ها و خوانده‌هایش فراتر می‌رود.									
	درس ۳	ب) علوم اجتماعی، کنش‌های اجتماعی و پیامدهای آن؛ یعنی ..... را مطالعه می‌کند.									
	درس ۴	پ) امکان پیش‌بینی کنش‌های ما و مشارکت در زندگی اجتماعی به کمک ..... تحقق می‌یابد.									
	درس ۵	ت) رویکرد تبیینی، بر آنچه مشاهده می‌شود، تمرکز می‌کند و اغلب ..... را درک نمی‌کند. ث) پیچیدگی کنش‌های انسانی و دشواری فهمیدن معانی آن‌ها به دلیل تنوع و تکرر ..... آن‌هاست.									
۲	درس ۱	گزینه مناسب را انتخاب کنید.									
	درس ۲	۱-۳) کدام گزینه در مورد دانش عمومی نادرست است؟ ۱) ما اغلب از آگاهی و دانشی که درباره کنش‌های خود داریم غافلیم. ۲) ما اغلب از اهمیت و نقشی که آگاهی‌هایمان در زندگی دارند، غافلیم. ۳) این دانش را انسان‌ها در طول زندگی خود به دست می‌آورند. ۴) ما درباره دانش عمومی بیشتر می‌اندیشیم و کمتر از آن استفاده می‌کنیم.									
		درس ۳	۲-۳) کدام یک از موارد زیر جزء فواید علوم طبیعی نیست؟ ۱) شناخت طبیعت و قوانین آن ۲) پیش‌بینی حوادث طبیعی برای پیشگیری و تسلط بر طبیعت ۳) شناخت و فهم معانی کنش‌های آدمیان و پیامدهای آن ۴) فناوری‌های حاصل از علوم طبیعی وسیله غلبه انسان بر محدودیت‌های طبیعی‌اند.								
	درس ۳	۳-۳) جامعه‌شناسان برای شناسایی نظم از امور آشنا و مانوس آشنادایی می‌کنند؛ یعنی ..... ۱) از دید یک فرد غریبه به امور آشنا می‌نگرند. ۲) از دید یک فرد آشنا به امور آشنا می‌نگرند. ۳) در کنار بی‌نظمی، نظم را می‌شناسد. ۴) موارد ۱ و ۳									
	درس ۴	۴-۳) نظریه «قفس آهنین» از کیست و به چه موضوعی می‌پردازد؟ ۱) ماکس وبر، نیازهای انسان ۲) ماکس وبر، سلطه نظم اجتماعی بر انسان ۳) ماکس وبر، نیازهای انسان ۴) ماکس وبر، سلطه نظم اجتماعی بر انسان									
	۳/۵	درس ۱	به سؤالات زیر، پاسخ کوتاه دهید.								
		درس ۲	۴-۱) چگونه می‌توان تفاوت دانش عمومی و علمی را در مورد پدیده اجتماعی زبان درک کرد؟								
		درس ۳	۴-۲) علوم اجتماعی با داوری درباره پدیده‌های اجتماعی و انتقاد از آن‌ها، چه فرصتی را فراهم می‌آورد؟								
		درس ۴	۴-۳) یک نمونه از تغییراتی که یک نظام اجتماعی در محیط خود ایجاد می‌کند، مثال بزنید.								
		درس ۴	۴-۴) خشت بنای جامعه چیست؟								
درس ۵		۴-۵) بزرگ‌ترین کشتار جهان در جنگ‌های جهانی اول و دوم میان کدام کشورها رخ داد؟									
درس ۵		۴-۶) رویکرد تفسیری در تقابل با رویکرد تبیینی بر چه باوری است؟									
۱/۵	درس ۵	۴-۷) برای مطالعه تمامی ابعاد یک پدیده اجتماعی خاص، از کدام روش مطالعه کیفی می‌توان استفاده کرد؟									
	درس ۲	دانش‌های روان‌شناسی، اخلاق، مردم‌شناسی، تاریخ، شیمی و فیزیک، زیرمجموعه کدام دسته از علوم در جدول زیر قرار می‌گیرند؟									
		<table border="1"> <thead> <tr> <th>علوم طبیعی</th> <th>علوم انسانی</th> <th>علوم اجتماعی</th> </tr> </thead> <tbody> <tr> <td>.....</td> <td>.....</td> <td>.....</td> </tr> <tr> <td>.....</td> <td>.....</td> <td>.....</td> </tr> </tbody> </table>	علوم طبیعی	علوم انسانی	علوم اجتماعی	.....	.....	.....	.....	.....	.....
علوم طبیعی	علوم انسانی	علوم اجتماعی									
.....	.....	.....									
.....	.....	.....									

## آزمون

### ۱) درست و نادرست

- (الف) نادرست- عمیق‌ترین و دقیق‌ترین بخش ذخیره دانشی، دانش علمی است.  
(ب) درست  
(پ) درست  
(ت) نادرست- زندگی اجتماعی انسان و نظم، همزاد یکدیگرند.

### ۲) جملات پرکردنی

- (الف) تفکر و تعقل  
(ب) پدیده‌های اجتماعی  
(پ) قواعد اجتماعی  
(ت) معنای کنش (ث) معانی

### ۳) سوالات چهارگزینه‌ای

- ۳-۱) گزینه ۴  
۳-۲) گزینه ۳  
۳-۳) گزینه ۴  
۳-۴) گزینه ۲

### ۴) کوتاه پاسخ

- ۴-۱) با مقایسه دانش کاربران و سخن‌گویان زبان فارسی با دانش متخصصان زبان فارسی  
۴-۲) فرصت موضع‌گیری اجتماعی مناسب و صحیح را برای دانشمندان فراهم می‌آورد.  
۴-۳) برداشت روزافزون از منابع تجدیدنپذیر  
۴-۴) کنش اجتماعی  
۴-۵) میان توسعه‌یافته‌ترین کشورها  
۴-۶) بر این باور که کنشگران بر اساس معنایی که در ذهن دارند دست به عمل بزنند.  
۴-۷) روش مطالعه موردی

### ۵) جدول

- علوم طبیعی: فیزیک، شیمی  
علوم انسانی: اخلاق، روان‌شناسی  
علوم اجتماعی: تاریخ، مردم‌شناسی

### ۶) وصل کنید

- (الف) ۴ (ب) ۲ (پ) ۱ (ت) ۳  
بلند پاسخ

۷) از راه حس (۰/۵) - پرسش و پاسخ از دیگران (۰/۵) - تفکر و تعقل (۰/۵)

۸) کنش‌های اجتماعی و پیامدهای آن را مطالعه می‌کند (۰/۵)، شناسایی عواملی که بر زندگی انسان و کنش‌های او تأثیر دارند یا پیش‌بینی کنش‌ها و پیامدهای آن‌ها برای پیشگیری (۰/۵)

۹) نظم‌های پنهان و شگفت‌انگیزی (۰/۵) در نتیجه قواعدی که ما انسان‌ها برای زندگی کردن پذیرفته‌ایم وجود دارد (۰/۵). با هنر آشنای‌دایی از امر مأنوس می‌توان آن‌ها را کشف کرد (۰/۵).

۱۰) انقلاب‌های اجتماعی (۰/۵)، شاهکارهای هنری (۰/۵) و اندیشه‌های جدید (۰/۵)

۱۱) ذهنی و فرهنگی (۰/۵)، موجب پیدایش معانی گوناگون (۰/۵) و نتیجه آن پدید آمدن خرده فرهنگ‌ها (۰/۵) و گروه‌های مختلف درون هر جهان اجتماعی می‌شود (۰/۵).

## آزمون ۲

### ۱) درست و نادرست

- (الف) درست  
(ب) نادرست- جامعه‌شناسی خرد کنش اجتماعی و سایر پدیده‌های اجتماعی خرد را بررسی و مطالعه می‌کند.  
(پ) درست  
(ت) نادرست- هم در معانی ذهنی هم در معانی فرهنگی فعال و خلاق‌اند.

### ۲) جملات پرکردنی

- (الف) هویت فرهنگی  
(ب) پدیده‌های اجتماعی  
(ث) تجربی  
(ج) تنوع و تکثر  
(ب) نظم و قواعد  
(ت) کنش‌های افراد

### ۳) سوالات چهارگزینه‌ای

- ۳-۱) گزینه ۱  
۳-۲) گزینه ۳  
۳-۳) گزینه ۴  
۳-۴) گزینه ۳

### ۴) کوتاه پاسخ

- ۴-۱) این دانش را انسان‌ها در طول زندگی خود به دست می‌آورند.  
۴-۲) به دلیل این که به فهم معانی کنش‌های انسان‌ها می‌پردازند.  
۴-۳) قرار گرفتن هر پدیده در جای خود  
۴-۴) زیرا انسان‌ها می‌توانند جوامع و تاریخ‌های گوناگونی را پدید آورند.  
۴-۵) محصول کنش‌های مدیران، کارکنان، قانون‌گذاران و مراجعان  
۴-۶) خلاقیت‌زدایی- ارزش‌زدایی  
۴-۷) روش قوم‌نگاری  
۴-۸) نظم اجتماعی (۰/۵) - خلاقیت (۰/۵)

### ۵) وصل کنید

- (الف) ۳ (ب) ۱ (پ) ۴ (ت) ۲  
بلند پاسخ

۶) کنش آدمی وابسته به آگاهی است و بدون آگاهی انجام نمی‌شود (۰/۵)؛ ولی ما اغلب از آگاهی و دانشی که درباره کنش‌های خود داریم (۰/۵) و اهمیت و نقشی که این آگاهی در زندگی ما دارد، غافلیم (۰/۵).

۷) زیرا علوم اجتماعی ظرفیت دآوری درباره علوم طبیعت و فناوری حاصل از آن را هم دارند (۰/۵). علوم اجتماعی، درباره فرصت‌ها و محدودیت‌های فناوری به انسان‌ها آگاهی می‌دهند (۰/۵) و به آن‌ها کمک می‌کنند تا از طبیعت و علوم طبیعی به شیوه صحیح استفاده کنند. از این رو علوم اجتماعی نسبت به علوم طبیعی از اهمیت بیشتری برخوردار است (۰/۵).

۸) انسان‌ها از قدرت تفکر و پیچیده‌ترین زبان ارتباطی بهره‌مندند. کنش‌های انسانی آگاهانه، هدف‌دار، ارادی و معنادار است (۰/۵). به واسطه کنش اجتماعی، انسان‌ها پدیده‌های اجتماعی را ایجاد کردند. این ویژگی‌ها باعث تفاوت‌های بنیادی بین انسان‌ها و موجودات طبیعی می‌شوند (۰/۵). جوامع انسانی برخلاف موجودات طبیعی از تنوع و تفاوت زیاد برخوردار است و می‌تواند به وسیله انسان‌ها تغییر نماید (۰/۵).

۹) شباهت: دست شستن از جان و زندگی در دنیا و استقبال از مرگ است (۰/۵). تفاوت: تفاوت آن‌ها در معنای متفاوتشان است و دقیقاً همین معنای متفاوت هویت آن‌ها را تعیین می‌کند و سه پدیده متفاوت می‌سازد (۰/۵).