



کلاس:

معلم:



مرور سال چهارم

نام:
نام خانوادگی:



«مروری بر ریاضی سال چهارم»

ریاضی ۱۰۲۰۳

۱ با توجه به عدد ۵۶۳۰۰۴۹۸۰ ، به سؤال‌های زیر پاسخ دهید:

الف) این عدد را به حروف بنویسید.

ب) مجموع ارقام مرتبه‌ی میلیون این عدد را محاسبه کنید.

ج) ارزش مکانی رقم ۳ را مشخص کنید.

۲ حاصل عبارت‌های زیر را به دست آورید.

الف) $(۳ \times \frac{۲}{۷}) \times (۵ \times \frac{۱}{۴}) =$

ب) $۲۶/۳ - ۱۲/۷ =$

ج) $۴۱۷ \times ۵۷۶ =$

۳ فروشنده‌ای از فروش ۵۶ کالای یکسان ۴۲۰۰۰۰ تومان سود کرده است. حساب کنید او از فروش هر کالا چند تومان سود کرده است؟

۴ مقایسه کنید و علامت $<=>$ بگذارید.

الف) $۴ \frac{۲}{۹}$ $\frac{۳۹}{۹}$

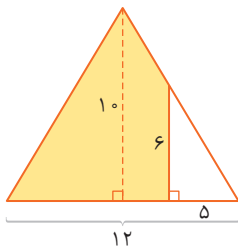
ب) $\frac{۲}{۶}$ $\frac{۵}{۲}$

ج) ۳ دقیقه و ۲۰ ثانیه ۲۰۰ ثانیه

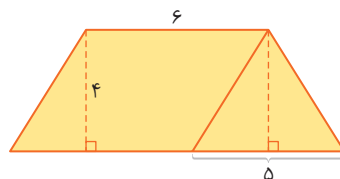
د) $\frac{۱}{۲}$ $\frac{۱}{۱۹}$

۵ مساحت قسمت‌های رنگی را محاسبه کنید.

الف)



ب)



۶ حاصل ضرب ۳۵×۲۶ را با استفاده از رسم شکل به دست آورید.

۷ بهارک هر ماه در یک آزمون چهار گزینه‌ای در مدرسه شرکت می‌کند. در هر ماه تعداد پاسخ‌های درست او از ۵۰ سؤال آزمون به صورت زیر است:

ماه	مهر	آبان	آذر	دی	بهمن	اسفند
تعداد پاسخ‌های درست	۴۵	۳۵	۴۰	۵۰	۲۵	۳۵

الف) نمودار خط شکسته‌ی مربوط به این آزمون‌ها را رسم کنید.

ب) بهارک در کدام ماه کمترین تعداد پاسخ صحیح را داشته است؟

ج) او در کدام ماه بیشترین تعداد پاسخ صحیح را داشته است؟

مروری بر علوم سال چهارم



- ۱ در تابستان، پوشیدن لباس‌های رنگی و روشن مناسب‌تر است. درست نادرست
- ۲ نبات در آب سرد، زودتر از آب گرم حل می‌شود. درست نادرست
- ۳ انرژی خورشید، پاک، ارزان و بی‌پایان است. درست نادرست
- ۴ الکتریسیته از گیره‌ی کاغذ، عبور می‌کند. درست نادرست
- ۵ گرما قابل انتقال نیست. درست نادرست





۶ عبارت‌های ستون سمت راست را به گزینه‌های مناسب آن در ستون سمت چپ وصل کنید.

خزه 


گیاهان 

شهرک 


خاک مرطوب باغچه یا گل‌دان 

جانور گوشت‌خوار 


اقیانوس 


خاک خشک یا پرآب 

باقلا 

 زیستگاه کرم خاکی است.

 یک زیستگاه طبیعی است.

 اولین حلقه در زنجیره‌ی غذایی است.

 این گیاه با هاگ تولیدمثل می‌کند.

۷ کدام جسم، جذب آهن‌با نمی‌شود؟

الف) ورقه‌ی آلومینیمی

ج) گیره‌ی کاغذ

ب) میخ

د) ورقه‌ی آهنی

۸ دورترین ستاره‌ی منظومه‌ی شمسی از چه جنسی است؟

الف) جامد

ج) گاز

ب) جامد و مایع

د) گاز و جامد

۹ در _____، غذا به شکل مایع غلیظی در می‌آید.

الف) روده‌ی بزرگ

ج) دهان

ب) روده‌ی کوچک

د) معده

۱۰ عمل تصفیه‌ی خون را چه اندامی انجام می‌دهد؟

الف) کلیه

ب) مثانه

د) روده‌ی بزرگ

ج) معده

۱۱ کدام جانور در روده‌ی انسان زندگی می‌کند؟

الف) زالو

ب) شته

ج) کرمک

د) شپش



۱۲

مخلوط‌هایی مانند _____ و _____ برای جانداران و طبیعت مضر هستند.

۱۳

بزرگ‌ترین منبع انرژی، _____ است.

۱۴

انرژی الکتریکی تولید شده در نیروگاه‌های برق، از راه _____ و _____ به خانه‌ها، مدرسه‌ها و ... منتقل می‌شود.

۱۵

سنگ مرمر از تغییر سنگ _____ به وجود می‌آید.

۱۶

سیاره‌ی بهرام از روی زمین به رنگ _____ دیده می‌شود و جنس آن از _____ است.

۱۷

در کلیه‌ها، موادّ دفعی به شکل _____ درمی‌آیند.

۱۸

ذره‌های غذا در کجا آماده‌ی ورود به سلول‌های بدن می‌شوند؟

۱۹

فراوان‌ترین جانوران روی زمین کدامند؟

۲۰

چه چیزهایی به عمل گرده‌افشانی کمک می‌کنند؟

۲۱

بندپایان از چه گروه‌هایی از جانوران تشکیل شده است؟

۲۲

وظیفه‌ی گلبول‌های قرمز خون چیست؟

۲۳

هر آهن‌ربا چند قطب دارد؟ نام ببرید.

۲۴

بدن عنکبوت چگونه است؟ دو جانور را از گروه عنکبوتیان نام ببرید.

۲۵

رسانا و نارسانای گرما را تعریف کنید.

۲۶

مهتاب چیست؟

۲۷

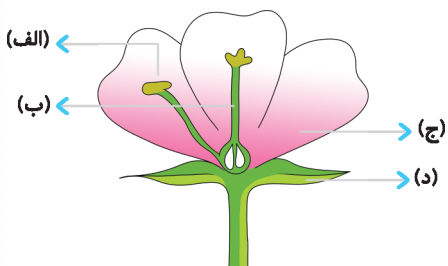
بخش‌های مشخص شده در گل مقابل را بنویسید.

الف

ب

ج

د



۲۸ جدول زیر را کامل کنید.

خرما	ماش	نام گیاه ویژگی های گیاه
_____	راست	نوع ریشه (راست / افشان)
_____	_____	نوع برگ (برگ دراز و باریک / پهن)
۳ یا مضربی از ۳	_____	تعداد گلبرگها (مضرب ۳ / مضرب ۴ یا ۵)
_____	_____	نوع دانه (تک لپته ای / دولپته ای)

۲۹ زیستگاه هر موجود زنده چه ویژگی هایی باید داشته باشد؟

۳۰ زنجیره یا شبکه ی غذایی را که می توان از جانوران زیر تشکیل داد، رسم کنید.

گیاه سبز - شته - پرنده ی کوچک - خرگوش - عقاب - کرم ابریشم - روباه

ج . ب . الف فارسی ج . ب . الف - مروری بر فارسی سال چهارم

- ۱ فصل پاییز به رنگ صنوبرها و کاجها دست نمی زند. درست نادرست
- ۲ پرستوها در آغاز زمستان به ناچار کوچ می کنند. درست نادرست
- ۳ «جبار باغچه بان» اولین کودکان را در ایران دایر کرد. درست نادرست
- ۴ شعر «اتفاق ساده» سروده ی چه کسی است؟
 الف (قیصر امین پور) ب (پروین اعتصامی) ج (ایرج میرزا) د (جامی)
- ۵ خبر داغ کلاغ چه بود؟
 الف (رسیدن بهار) ب (گریختن آهو) ج (وزیدن باد) د (رسیدن پاییز)



۶

به کسی که به توانایی های خودش آگاهی و اطمینان دارد، _____ می گوئیم.

الف) خوددار ب) خودبین ج) خودباور د) خودخواه

۷

«دمادم»، یعنی _____ .

۸

به جایی که در آن نی روئیده است، _____ می گوئیم.

۹

به شوقی که نمی توان آن را به آسانی توصیف کرد، شوق _____ می گویند.

۱۰

سوغاتی بازرگان برای طوطی چه بود؟

۱۱

چرا گوش ما شبیه علامت سؤال است؟

۱۲

واژه های زیر را معنی کنید.

_____ متغیّر _____ مایبوا _____ فروزان _____
 _____ طبّله _____ صلاح _____ خاور _____

۱۳

بیت های زیر را به نثر ساده بنویسید.

الف

مرا در حضرت خود، کامران دار / ز کز گفتن، زبانم در امان دار

ب

سطح آب از گاهواره خوش تر است / دایه اش سیلاب و موجش مادر است

ج

آن یکی طوطی ز دردت بوی برد / زهره اش بدرید و لرزید و بمرد!

۱۴

جاهای خالی هر بیت را کامل کنید.

الف

می شنیدم از پرنده، از لب _____ / داستان های _____، رازهای زندگانی

ب

بروای _____ در خانه ی علی زن / که _____ دهد از کرم گدا را

ج

نظر کرد آن _____ بر زیر / که _____ کمان بر کف به _____ تیر

مروری بر مطالعات اجتماعی سال چهارم



۱

پایین ترین نقطه ی زمین، قطب جنوب است.

۲

کره ی جغرافیایی مهم ترین وسیله ی مطالعه ی جغرافیاست.

۳

انسان ها برای در امان ماندن از حمله ی حیوانات به غار پناه می بردند.

نادرست

درست

نادرست

درست

نادرست

درست



۴ مادها به رهبری چه کسی، حکومت «ماد» را به وجود آوردند؟

الف) کوروش ب) دیاکو ج) داریوش د) آریا

۵ کدام یک از سرداران شجاع اشکانی است؟

الف) سورنا ب) آریوبرزن ج) کراسوس د) اسکندر

۶ کدام یک از شاهان ساسانی موفق به شکست امپراتور روم شد؟

الف) اردشیر ب) خسرو پرویز ج) شاپور اول د) شاهپور دوم

۷ شغل اصلی عشایر، _____ است.

۸ هر یک از ما ساکن یک _____ هستیم.

۹ به جدولی که درآمد و هزینه را نشان می دهد، جدول _____ می گوئیم.

۱۰ مهم ترین عوامل در تعیین آب و هوای یک منطقه چیست؟

۱۱ در کدام کشورها عید نوروز را جشن می گیرند؟

۱۲ پنج نشانه‌ی مهم ملی ما ایرانیان را ذکر کنید.

۱۳ ویژگی‌های تمدن را نام ببرید.

۱۴ ناحیه‌ی گرم و شرجی سواحل جنوب چه ویژگی‌هایی دارد؟

۱۵ موخ چه کسی است؟

۱۶ دو مورد از فعالیت‌های انسان را که موجب آسیب به محیط زیست می شود، بنویسید.

۱۷ اقدامات مهم داریوش را بنویسید.

۱۸ ناهمواری‌های ایران را به صورت خلاصه توضیح دهید.

۱ خداوند بر همه چیز تواناست. درست نادرست

۲ نماز «فرادی» به جماعت خوانده می‌شود. درست نادرست

۳ نماز «آیات» چند رکوع دارد؟

الف) هشت رکوع ب) دو رکوع ج) ده رکوع د) چهار رکوع

۴ نهمین امام شیعیان چه نام دارد؟

الف) امام رضا (ع) ب) امام موسی کاظم (ع)

ج) امام محمد تقی (ع) د) امام جواد (ع)

۵ ما نباید در رکعت اول و دوم نماز جماعت، _____ را بخوانیم.

۶ حرم مطهر امام _____ و امام _____ در سامرا قرار دارد.

۷ صله‌ی رحم به چه معناست؟

۸ وقتی مهدی موعود (عج) ظهور کند، چه اتفاقی می‌افتد؟

۹ مراحل تیمم را بنویسید.

۱۰ دو ویژگی حضرت خدیجه (س) را بنویسید.

۱۱ آیه‌ی زیر را ترجمه کنید.

﴿أَحْسِنَ كَمَا أَحْسَنَ اللَّهُ إِلَيْكَ﴾



۱ در عبارت‌های قرآنی زیر، اتصالات و حروف ناخوانا را مشخص کنید.

الف) فَاتَّقُوا اللَّهَ ﴿ب﴾ مِنْ السَّمَاءِ إِلَى الْأَرْضِ

۲ واژه‌های زیر را معنا کنید.

سَيِّئَةٌ: _____ مَسْمِيٌّ: _____ صِرَاطٌ: _____

۳ آیه‌های زیر را ترجمه کنید.

الف) ﴿فَاللَّهُ خَيْرٌ حَافِظًا وَهُوَ أَرْحَمُ الرَّاحِمِينَ﴾

ب) ﴿وَادْكُرْ اسْمَ رَبِّكَ بُكْرَةً وَأَصِيلًا﴾

ج) ﴿إِنَّ اللَّهَ فَالِقُ الْحَبِّ وَالنَّوَى﴾

همسال سنجی

معیارها	خیلی خوب	به اکثر سؤالات به درستی پاسخ داده	به نیمی از سؤالات به درستی پاسخ داده	به اکثر سؤالات اشتباه پاسخ داده
دوستم به سؤالات ریاضی چگونه پاسخ داده؟				
دوستم به سؤالات علوم چگونه پاسخ داده؟				
دوستم به سؤالات فارسی چگونه پاسخ داده؟				
دوستم به سؤالات اجتماعی چگونه پاسخ داده؟				
دوستم به سؤالات هدیه‌های آسمان و قرآن چگونه پاسخ داده؟				

نظر توصیفی معلم:



یادداشت





نام: _____

نام خانوادگی: _____

هفته‌ی

۲

هفته‌ی اول مهرماه



«یادآوری عدد نویسی و محاسبات عددی» صفحه‌ی ۲ تا ۵

ریاضی ۱۰۲۰۳

۱ پول‌های داخل کیف پول سعید به صورت زیر است:



الف) پول‌های سعید را بر حسب ریال به رقم و حروف بنویسید.

ب) آیا سعید با پول‌هایش می‌تواند یک ساعت به قیمت ۲۷۵۰۰۰۰ ریال بخرد؟

ج) اگر سعید ۱۹۸۰۰۰۰ ریال از پول‌هایش را خرج کند، چند ریال برایش باقی می‌ماند؟

۲ جدول‌های ارزش مکانی زیر را پر کنید.

الف)

میلیون	هزار	ص	د	ص	د	ص	د	ص	د

ب)

هزار	ص	د	ص	د	ص	د	ص	د

۳ مصرف روزانه‌ی گاز کشور، یک میلیون و هشتصد هزار متر مکعب است:

الف) در بهمن ماه، چند متر مکعب گاز در کشور مصرف شده است؟

ب) اگر این مقدار گاز به طور مساوی بین ۴۰۰ شهر تقسیم شود، در هر شهر در ماه چه مقدار گاز مصرف شده است؟

۴ با استفاده از کارت‌های ۶، ۱، ۸، و ۷ دو عدد دورقمی بسازید، به نحوی که حاصل ضرب آنها بیشترین مقدار ممکن باشد.



۵ مقایسه کنید و علامت $\leftarrow = \rightarrow$ بگذارید.

الف 30002000 20003000

ب 80000070 80000800

ج 5076978 5100000

د 40001930 40019300

۶ حاصل هر یک از عبارت های زیر را به دست آورید.

الف 3124780
 $+ 983451$

ب 8040050
 $- 528903$

ج $8000000 \div 4000 =$

د $56391 \overline{) 13}$

ه 87600
 $\times 250$

و $149 \times 105 =$

۷ جاهای خالی را پر کنید.

الف عدد 563297600 از _____ تا یک میلیون، _____ تا هزارتا و _____ تا صدتایی ساخته شده است.

ب 10 تا 1000 تایی و 14 تا 100 تایی _____ می شود.

ج 37 تا 10000 تایی و 10 تا 100 تایی _____ می شود.

د 800 تا کمتر از 19 تا 10000 تایی _____ می شود.

درس ۱ «زنگ علوم» صفحه ۱ تا ۴



۱ هر تغییری که در فرفره بدهیم، بر زمان فرود آمدن آن تأثیر ندارد. درست نادرست

۲ دانش آموزان کلاس تعدادی فرفره را از یک ارتفاع، هم زمان رها کردند. درست نادرست

فرفره هایی که بال پهن تری داشتند، دیرتر به زمین رسیدند.

۳ حامد می خواهد بداند فرفره با بال های پهن سریع تر به زمین می رسد یا با بال های باریک، او باید به ترتیب چه چیزی را تغییر دهد

و چه چیزی را اندازه بگیرد؟

الف) پهنای بال فرفره - زمان رسیدن به زمین ب) زمان رسیدن به زمین - پهنای بال فرفره

ج) طول دم فرفره - طول بال فرفره د) زمان رسیدن به زمین - طول دم فرفره

۴ دانشمندان برای یافتن پاسخ پرسش های خود، روش _____ را انتخاب می کنند.

۵ در آزمایش «مقایسه ی پهنای بال فرفره با زمان رسیدن آن به زمین»، چه چیزهایی را **نباید** تغییر داد؟

۱ معنی واژه‌های زیر را بنویسید.

تالاب = تالاب تفکر = تفکر سنگلاخ = سنگلاخ بیم = بیم

۲ جاهای خالی را با حروف مناسب کامل کرده و املاي درست کلمه را بازنویسی کنید.

پدیده‌هایی لـیف: () پهلوانی عـ بیم: ()

لف‌های سبز: () شبنم بـحگاهی: ()

۳ کلمه‌ی صحیح را انتخاب کنید و در جای خالی بنویسید.

در کوهستان، از دل _____ ها چشمه‌ای روان است. (سخره، صخره)

علف‌های نازک و لطیف از میان _____ سر درمی‌آورند. (سنگلاخ، سنگلاخ)

۴ معنی بیت «برگ برگ گل به رقص باد ریخت / رشته‌های بیدبُن از هم گسیخت» را به فارسی ساده بنویسید.

۱ هرگفت‌وگو دو طرف دارد. درست نادرست

۲ ما انسان‌ها برای زندگی فقط به آب، غذا و هوا نیاز داریم. درست نادرست

۳ ارتباط انسان‌ها با یکدیگر از چه زمانی آغاز می‌شود؟

الف) از زمان ورود به مدرسه ب) از زمان تولد

ج) از دوران کودکی د) از زمان ورود به دانشگاه

۴ برای برقراری ارتباط، کدام موارد را با دیگران در میان می‌گذاریم؟

الف) احساسات ب) افکار و نظرات ج) خواسته‌ها د) همه‌ی موارد

۵ مهم‌ترین راه ارتباط انسان‌ها با یکدیگر _____ است.

۶ گاهی باید با تکان دادن سر یا _____، گوینده را تشویق به ادامه‌ی صحبت کنیم.

۷ وقتی با دیگران صحبت می‌کنیم، چه مواردی را به‌عنوان گوینده باید رعایت کنیم؟ (دو مورد)