



آدینه‌ی ۳



فصل ۱: اعداد و الگوها (ماشین ورودی - خروجی)



ریاضی

۳

آدینه



۱ پاسخ درست را با علامت (✓) مشخص کنید.

* اگر عدد ۱۶ را به ماشین محیط‌یاب مربع وارد کنیم، چه عددی از آن خارج می‌شود؟



ب ۲۴



الف ۲۰



د ۴۸



ج ۶۴

* جای خالی عبارت مقابل با کدام عدد کامل می‌شود؟

$$(436 \times 5) - \square = 1050$$



ب ۱۳۱۰



الف ۱۱۳۰



د ۲۳۲۰



ج ۳۲۳۰

* اگر بزرگ‌ترین عدد ۶ رقمی را با ارقام (۲-۰-۴-۹-۷-۱) بنویسیم، رقم ۴ در چه

مرتبه‌ای قرار می‌گیرد؟



ب صدگان



الف صدگان هزار



د یکان هزار

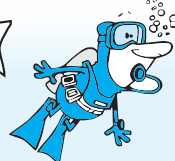


ج دهگان

۲ عددهای ماشین‌های ورودی - خروجی زیر را کامل کنید:

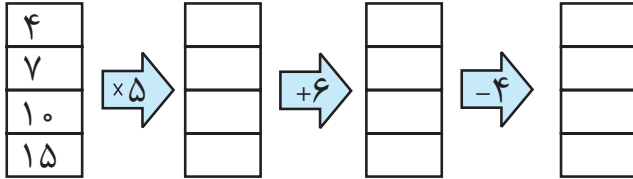
| | | | |
|------|---------------|---|-------|
| ۱۲ → | محیط‌یاب مثلث | → | |
| ۸ → | | → | |
| ۱۵ → | | → | |

| | | | |
|---------|---------------|---|-------|
| ۱۰ → | محیط‌یاب مربع | → | |
| → | | → | ۳۲ |
| ۵۰ → | | → | |





۳ جاهای خالی جدول‌های زیر را کامل کنید:



۴ مراحل بعدی الگوی زیر را بنویسید:

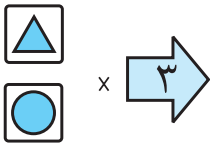
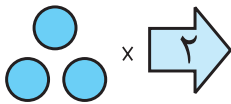
۳, ۸, ۱۸, ۳۸, ,

۵ اختلاف بزرگ‌ترین و کوچک‌ترین عدد شش‌رقمی بدون تکرار ارقام را حساب کنید.

۶ باغداری ۴۵۷۰ کیلوگرم سیب تولید کرد. بار اول ۲۰۲۰ کیلوگرم و بار دوم ۱۵۴۰ کیلوگرم

آن را فروخت. چند کیلوگرم از سیب‌ها باقی مانده است؟

۷ با توجه به کاری که ماشین انجام می‌دهد شکل بعد را رسم کنید.





۱ پاسخ درست را با علامت (✓) مشخص کنید.

* کدام یک مخلوط جامد در مایع است؟



پ شکر در آب



الف قند در آب



د سرکه در آب



ج آب سیب در آب پرتقال

* در کدام گزینه به ترتیب از یک مخلوط مایع در مایع غیر یکنواخت و یک مخلوط جامد در

مایع یکنواخت نام برده شده است؟



پ الکل و آب - زعفران و آب



الف الکل و آب - قند و آب



د روغن و آب - شکر و آب



ج روغن و آب - گچ و آب

۲ جاهای خالی را با کلمه‌های مناسب پر کنید.

بسیاری از خوراکی‌ها به صورت مصرف می‌شوند.

به مخلوط یکنواخت، گفته می‌شود.

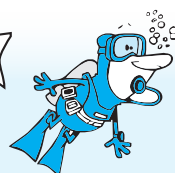
۳ تفاوت‌های یک مخلوط و یک محلول را بنویسید.

۴ با نوشتن مثال جدول زیر را کامل کنید.

| مخلوط یکنواخت | مخلوط جامد در مایع | مخلوط جامد در جامد |
|---------------|--------------------|--------------------|
| | | |
| | | |



۵ چرا نمی‌توان با استفاده از صافی، مخلوط شکر در آب را از هم جدا کرد؟





۱ با توجه به متن درس «کوچ پرستوها» کدام جمله نادرست است؟

- الف در اوایل بهار، هوا لطیف می‌شود.
- ب پرستوها چهار تا شش تخم می‌گذارند.
- ج در آغاز پاییز دشواری‌هایی برای پرستوها پیش می‌آید.
- د پرستوها برای جوجه‌هایشان لانه می‌سازند.

۲ علامت «ه» نشانه‌ی چیست؟

- الف تعجب
- ب نقل قول
- ج مکث کوتاه
- د علامت پرسش

۳ هم‌معنی (مترادف) هر یک از کلمه‌های زیر را بنویسید.

| | |
|----------------------|----------------------|
| <input type="text"/> | جامه: |
| ناچار : | <input type="text"/> |
| <input type="text"/> | آسیب: |
| پی‌درپی: | <input type="text"/> |
| <input type="text"/> | رسم: |
| سپری‌شدن: | <input type="text"/> |

۴ جمله‌های زیر را کامل کنید.

- پرستوها در فصل فصل
- نخستین روز
- چه کسی ؟

۵ با توجه به متن درس، کلمه‌هایی که یکی از نشانه‌های زیر را دارند در جدول بنویسید.

| | |
|--|---|
| | ع |
| | ط |
| | ح |





۱ پاسخ درست را با علامت (✓) مشخص کنید.

* در زمان برپایی نماز جماعت، چه شخصی جلوتر از همه در محراب می‌ایستد؟

- الف امام جماعت ب امام جمعه
- ج مکبر د مؤذن

* با گذشت زمان ممکن است در یک محله‌ی قدیمی چه تغییراتی به وجود آید؟

- الف تغییر شکل ساختمان‌ها
- ب تغییر در شکل و امکانات فضای سبز محله
- ج رفتن و آمدن بعضی خانواده‌ها
- د هر سه مورد

* کدام یک از موارد زیر یکی از محل‌های اجتماع مردم در محله است؟

- الف فروشگاه ب بانک
- ج مسجد د بیمارستان

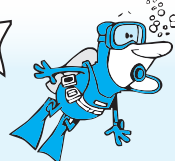
۲ جای خالی را با کلمه‌ی مناسب پر کنید.

* مردم در علاوه بر عبادت برای حل مشکلات محله‌ی خود با یکدیگر مشورت می‌کنند.

۳ مردم برای چه به بوستان‌ها می‌روند؟

۴ چگونه در یک محله تغییراتی به وجود می‌آید؟

۵ نام مسجد محله‌ی شما چیست؟





۱ پاسخ درست را با علامت (✓) مشخص کنید.

* در جمله‌ی «کودک بی گناه اکنون باید به سفر می‌رفت»، منظور از «کودک بی گناه» چه کسی است؟

الف حضرت موسی (ع) ب مادر حضرت موسی (ع)

ج فرعون د حضرت عیسی (ع)

* نام همسر فرعون چه بود؟

الف مریم ب آسیه

ج ساره د خدیجه

* کدام جمله نادرست است؟

الف خداوند در قرآن نام آسیه را آورده است.

ب آسیه مادر حضرت موسی (ع) بود.

ج وقتی موسی (ع) به پیامبری رسید آسیه به او ایمان آورد.

د آسیه مانع کشتن نوزاد شد.

۲ جاهای خالی را با کلمه‌های مناسب پر کنید.

* خداوند حضرت موسی را برای مبارزه با و هدایت قوم فرستاد.

* از زمان بر آب انداختن موسی تا رسیدن او به کاخ از دور شاهد ماجرا بود.

۳ چرا فرعون دستور داد هر نوزاد پسری که به دنیا آمد را بکشند؟

.....

خیلی خوب



خوب



قابل قبول



نیازمند تلاش بیشتر





آدینه‌ی ۴



فصل ۱: اعداد و الگوها (معرفی میلیون)



ریاضی

۴

آدینه



۱ پاسخ درست را با علامت (✓) مشخص کنید.

* عددی که بالاترین ارزش مکانی آن در مرتبه‌ی صدگان میلیون قرار دارد، چند رقمی است؟

الف ۹

ب ۶

ج ۸

د ۷

* در عدد «هفتصد میلیون و دوازده هزار و یک» چند بار رقم صفر تکرار می‌شود؟

الف ۴

ب ۵

ج ۳

د ۶

۲ عددهای زیر را به حروف بنویسید.

۲۴۱۵۸۶۰۹

۴۵۸۶۹۱۸۰۲

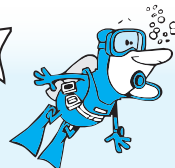
۳ عدد زیر را به رقم بنویسید.

هفتاد و دو میلیون و سیصد و هشت هزار و چهل و یک:

۴ با توجه به عدد ۴۸۰۵۹۶۲۰۳ پاسخ دهید.

الف بزرگ‌ترین و کوچک‌ترین ارزش مکانی مربوط به کدام رقم‌ها است؟

ب رقم‌های طبقه‌ی هزارها را بنویسید.





۵ عددهای زیر را در جدول ارزش مکانی قرار دهید.

۷۵۴۰۰۶۰۵

۴۹۰۳۰۸۷۲۱

| میلیونها | | | هزارها | | | یکیها | | |
|----------|---|---|--------|---|---|-------|---|---|
| ص | د | ی | ص | د | ی | ص | د | ی |
| | | | | | | | | |
| | | | | | | | | |

۶ عددهای زیر را به صورت گسترده بنویسید.

۲۰۰۴۲۵۰۰ =

۸۵۰۷۰۳۲۰ =

۷ برای جمع‌های زیر یک مسئله بنویسید و آن را حل کنید.

$$۶۵۴۳ + ۲۵۰۰ = \square$$

.....

$$۳۲۷۴ + ۱۵۰۰ = \square$$

.....





۱ پاسخ درست را با علامت (✓) مشخص کنید.

* کدام یک از موارد زیر با بقیه فرق دارد؟



۱ نمک در آب



۲ قند در آب



۳ شکر در آب



۴ براده‌ی آهن در آب

* «شن در آب» کدام یک از موارد زیر است؟



۱ مخلوط یکنواخت



۲ الف محلول



۳ مخلوط جامد در مایع



۴ مخلوط مایع در مایع

۲ جاهای خالی را با کلمه‌های مناسب پر کنید.

* دو مخلوط و که به صورت مصنوعی توسط انسان ساخته شده و برای طبیعت و جانوران مضر است.

* مواد تشکیل دهنده‌ی به آسانی از هم جدا می‌شود.

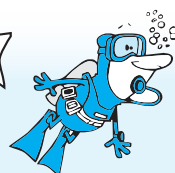
۳ چرا نبات در آب یک مخلوط یکنواخت تشکیل می‌دهد؟

.....

۴ ساده‌ترین راه برای اینکه بدانیم یک مخلوط، محلول است یا نه، کدام است؟

.....

۵ برای استفاده‌ی درست از مخلوط‌ها باید به چه نکاتی توجه کنیم؟ (۳ مورد)







۱ کدام یک از کلمه‌های زیر از نظر نوشتاری نادرست است؟

- الف راهی طولانی
- ب جاهای معتدل
- ج تقییرات هوا
- د پرندگان دوست‌داشتنی

۲ کدام یک از موارد زیر با بقیه متفاوت است؟

- الف حشرات
- ب پرستو
- ج اوایل
- د درختان

۳ کلمه‌های مخالف را به هم وصل کنید.

| | | | | | | |
|---|--------|---------|--------|-------|-------|---|
|  | آسودگی | نیرومند | نو | گذشته | کمیاب |  |
| | ضعیف | آینده | فراوان | سختی | کهنه | |

۴ با کلمه‌های زیر شش کلمه‌ی مرکب بنویسید.

| | | |
|-------|------|-------|
| کم | نشین | انگیز |
| دل | باز | شگفت |
| یابی | گشت | گان |
| پرنده | راه | |

| | |
|-------|-------|
| | |
| | |
| | |

۵ نشانه‌ی «،» علامت چیست؟





۱ پاسخ درست را با علامت (✓) مشخص کنید.

* به مقدار پولی که از راه کار کردن به دست می آید، چه می گویند؟



الف سرمایه



ب درآمد



ج بودجه



د سرمایه

* به مقدار پولی که برای خرید کالاهای مورد نیاز خرج می شود، چه می گویند؟



الف بودجه



ب درآمد



ج هزینه



د سرمایه

۲ جاهای خالی را با کلمه‌های مناسب پر کنید.

* امکانات عمومی متعلق به است.

* اگر از کل پولی که به دست می آوریم همه را خرج نکنیم و مقداری را برای زمان‌هایی که نیاز داریم ذخیره کنیم، به این مبلغ می گویند.

۳ درست یا نادرست بودن جمله‌های زیر را با علامت (✓) مشخص کنید.

نادرست

درست

* هدف مکان‌های تولید کالا و خدمات در محله، رفع نیازهای ساکنان محله است.

نادرست

درست

* بانک‌ها فعالیت خدماتی می کنند.

۴ سه مورد از امکانات عمومی در محله‌ها را نام ببرید.

۵ جدول بودجه چیست؟

۶ هنگام انتخاب یک کالا برای خرید، باید به چه نکاتی توجه کنیم؟





۱ پاسخ درست را با علامت (✓) مشخص کنید.

* کدام یک در رکعت اول و دوم نماز جماعت خوانده نمی‌شود؟



الف رکوع



ب حمد و سوره



ج گزینه‌های (ب) و (ج)



* آرامگاه پیامبر (ص) در کجا قرار گرفته است؟



الف مسجد قبا - مکه



ب مسجد قبا - مدینه



ج مسجد النبی - مدینه



د مسجد النبی - مکه

۲ جاهای خالی را با کلمه‌های مناسب پر کنید.

* اولین مسجدی که پیامبر (ص) و یارانش ساختند، نزدیک شهر بود. این مسجد نام دارد.

* بهترین مکان برای نماز خواندن، است.

۳ به چه نمازی، «نماز فرادی» گفته می‌شود؟

.....

۴ مهم‌ترین مساجد مسلمانان را نام ببرید.

.....

خیلی خوب



خوب



قابل قبول



نیازمند تلاش بیشتر

