



اهداف

✓ دانش آموز عزیز در پایان این درس:

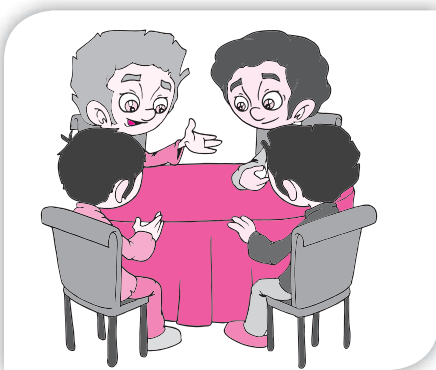
با مفهوم گروه آشنا می‌شوی.

ویژگی‌های گروه را می‌شناسی.

مفاهیم

✓ گروه چیست؟

تعدادی از افراد که خصوصیات مشترکی دارند و برای انجام یک یا چند هدف با یکدیگر ارتباط برقرار می‌کنند.



برای آن‌که عضو خوبی در گروه باشیم چه کارهایی باید انجام دهیم؟

به نظرات دیگران احترام بگذاریم و در تصمیم‌گیری‌ها با یکدیگر مشورت کنیم.

نظم و مقررات را رعایت کنیم.

روابط خوبی با یکدیگر داشته باشیم.

وظایف خود را بشناسیم.

مشورت با دیگران چه فایده‌ای دارد؟ از فکر دیگران استفاده می‌کنیم.

شورا در چه جاهایی تشکیل می‌شود؟

- | | | | | | |
|---------------|--------------|---------------|-------------|-------------|--------------|
| ۱. مدرسه | ۲. محله | ۳. روستا | ۴. شهر | ۵. کشور | ۶. دنیا |
| (شورای مدرسه) | (شورای محله) | (شورای روستا) | (شورای شهر) | (مجلس شورا) | (سازمان ملل) |

فصلیت



۱ نمودار را کامل کن.

Four horizontal writing lines for completing the diagram.

وظایف فرد در گروه

۲ چرا اعضای یک خانواده با یکدیگر همکاری می کنند؟



Two horizontal writing lines for the answer to question 2.

۳ هدف از تشکیل شورای دانش آموزی چیست؟



Two horizontal writing lines for the answer to question 3.

۴ تصور کن می خواهی در انتخابات شورای دانش آموزی شرکت کنی؛ برای تبلیغ روی برگه چه می نویسی؟

برگه تبلیغات

A large rounded rectangular box containing four horizontal writing lines for the answer to question 4.



تمرین

الف. گزینه‌ی درست را با علامت X نشان بده.

۱ کدام مورد زیر گروه نیست؟

- الف. دانش‌آموزان یک کلاس
- ب. اعضای یک خانواده
- پ. بیماران یک پزشک
- ت. بازیگران یک فیلم

۲ اولین نکته‌ای که اعضای هر گروه به آن توجه می‌کنند چیست؟

- الف. به نظرات دیگران احترام بگذارند.
- ب. وظایف خود را بشناسد.
- پ. به یک‌دیگر کمک کنند.
- ت. نظم و مقررات را رعایت کنند.

۳ کدام جمله‌ی زیر نادرست است؟

- الف. در دین اسلام به مشورت سفارش شده است.
- ب. همفکری و مشورت استفاده از نظرات و افکار دیگران است.
- پ. در شورا افراد عاقل می‌توانند نظرات خود را بیان کنند.
- ت. با مشورت جامعه را بهتر می‌توان اداره کرد.

ب. درست یا نادرست بودن جمله‌های زیر را مشخص کن.

- ۴ اعتقاد به همفکری در کارها از خصوصیات مهم اعضای گروه است. درست نادرست
- ۵ یکی از سوره‌های قرآن کریم شوری است. درست نادرست
- ۶ شورای محله در نیمه‌ی اول آبان در مدارس برگزار می‌شود. درست نادرست
- ۷ اعضای گروه باید مهربان و همدل باشند. درست نادرست

پ. جاهای خالی را با کلمه‌های مناسب پر کن.

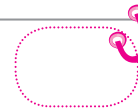
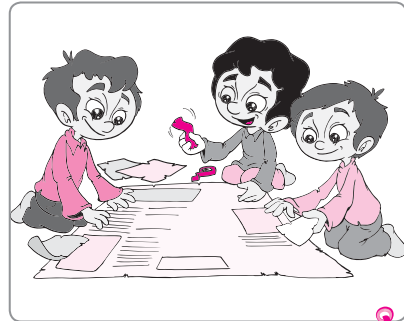
- ۸ همه‌ی ما عضو گروه‌های هستیم.
- ۹ اعضای یک گروه باید با هم داشته باشند.

۱۰. اعضای یک گروه در تصمیم‌گیری‌ها و انجام کارها باید و کنند.

۱۱. در دین اسلام به در کارها سفارش شده است.

ت. برای پرسش‌های زیر پاسخ کامل بنویس.

۱۲. کدام تصویر زیر نشان‌دهنده‌ی گروه نیست؟ با ذکر دلیل.



دلیل:

۱۳. در چه گروه‌هایی عضو هستی؟ آن‌ها را نام ببر.

.....

۱۴. اگر یکی از اعضای گروه، کار خود را به درستی و به موقع انجام ندهد چه می‌شود؟

.....

۱۵. نظر اسلام درباره‌ی مشورت چیست؟

.....

۱۶. سه مورد از کارهایی که در خانه در مورد آن شورا می‌کنید، چیست؟

.....

۱۷. واژه‌های زیر را معنی کن.

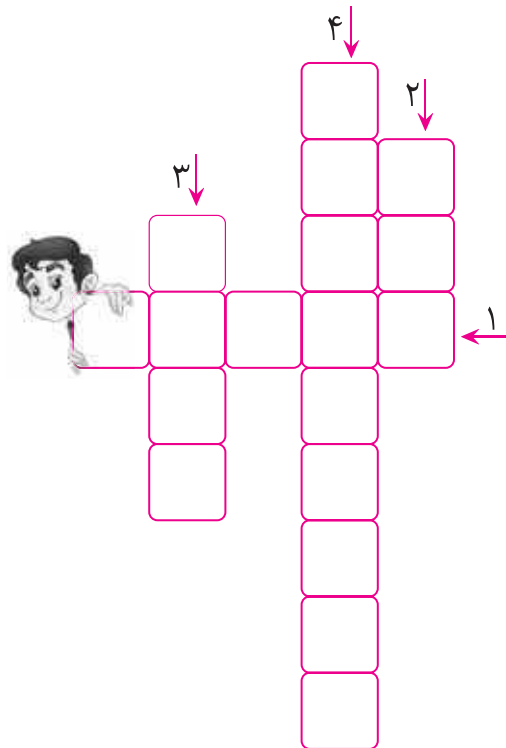
مشورت:

گروه:



جدول زیر را حل کن.

۱. در انجام برخی از کارها از افکار دیگران استفاده می کنیم.
۲. در گروه باید آن را رعایت کنیم.
۳. تعدادی از افراد که برای یک هدف با هم ارتباط برقرار می کنند.
۴. این شوراها در نیمه‌ی اول آبان ماه در مدارس برگزار می شوند.



جدول خودارزیابی فصل اول

✿ عزیزم، جدول خودارزیابی به شما کمک می‌کند تا به میزان یادگیری خود پی ببری، با دقت بخوان و علامت بگذار.

بله	خیر	
		یاد گرفتم که انسان علاوه بر نیاز به آب و غذا به ارتباط با دیگران هم نیاز دارد.
		راه‌های برقراری ارتباط با دیگران را یاد گرفتم.
		فهمیدم که انسان‌ها دارای احساسات متفاوتی هستند، احساسات خوشایند و ناخوشایند.
		با ویژگی‌های احساسات خوشایند و ناخوشایند آشنا شدم.
		یاد گرفتم همدلی چیست.
		راه‌های همدلی با فرد و جامعه را شناختم.
		فهمیدم گروه چیست.
		با ویژگی‌های یک عضو خوب در گروه، آشنا شدم.